

LE TEST DE POSITIONNEMENT DE DÉBUT DE 1^{re} ANNÉE DE CAP

QUI ?

Tous les élèves de 1^{re} année de CAP

QUAND ?

En septembre

POURQUOI ?

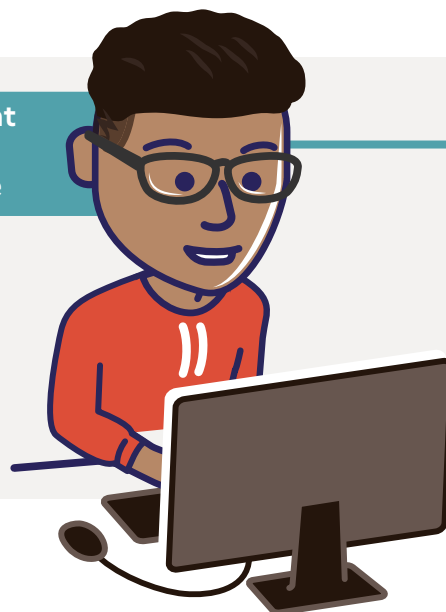
Préparer l'accompagnement
personnalisé de chaque élève

COMMENT ?

Au lycée, sur une plateforme numérique
(Les adaptations et les outils de compensation habituels des
élèves ayant des besoins éducatifs particuliers sont mis en œuvre)



Le test de positionnement
comprend 2 passations
et 1 épreuve individuelle



FRANÇAIS

40 minutes et
1 épreuve individuelle de 1 minute

- ✓ Compréhension de l'oral
- ✓ Compréhension de l'écrit
- ✓ Exercices complémentaires de maîtrise de la langue
- ✓ Lecture à voix haute

MATHÉMATIQUES

40 minutes

- ✓ Organisation et gestion de données
- ✓ Nombres et calculs
- ✓ Géométrie
- ✓ Grandeurs et mesures

Résultats

La correction est **automatisée**.

Les résultats des élèves sont communiqués à leurs représentants légaux
et sont **utilisés lors de l'accompagnement personnalisé**.

Toutes les réponses aux tests de résolution de problèmes
et de compréhension de l'écrit **sont disponibles**.

