



# MINISTÈRE DE L'ÉDUCATION NATIONALE ET DE LA JEUNESSE

*Liberté*

*Égalité*

*Fraternité*



**MINISTÈRE  
DE L'ÉDUCATION  
NATIONALE  
ET DE LA JEUNESSE**

*Liberté  
Égalité  
Fraternité*

# **SALAIRE DES ENSEIGNANTS : ÉVOLUTION STATUTAIRE TEMPORELLE ET COMPARAISON DE LA RÉMUNÉRATION AVEC D'AUTRES FONCTIONNAIRES DE LA FONCTION PUBLIQUE ÉTAT**

# 1. L'évolution du salaire statutaire des enseignants depuis 1990

# Evolution des salaires bruts statutaires de 1990 à 2020

## Que suit-on ?

Le salaire brut statutaire tel que défini et utilisé dans le cadre des comparaisons internationales, à savoir : le **salaire brut** d'un enseignant **titulaire** exerçant à **temps complet**.

## A quoi compare-t-on ?

- À l'**inflation** : les séries présentées sont en euros constants, c'est-à-dire corrigées de l'inflation.
- Au **SMIC** : la référence est le SMIC brut à temps plein. Mais plusieurs SMIC coexistent sur la période 2000-2005, en raison du passage aux 35 heures.

## Quelles limites ?

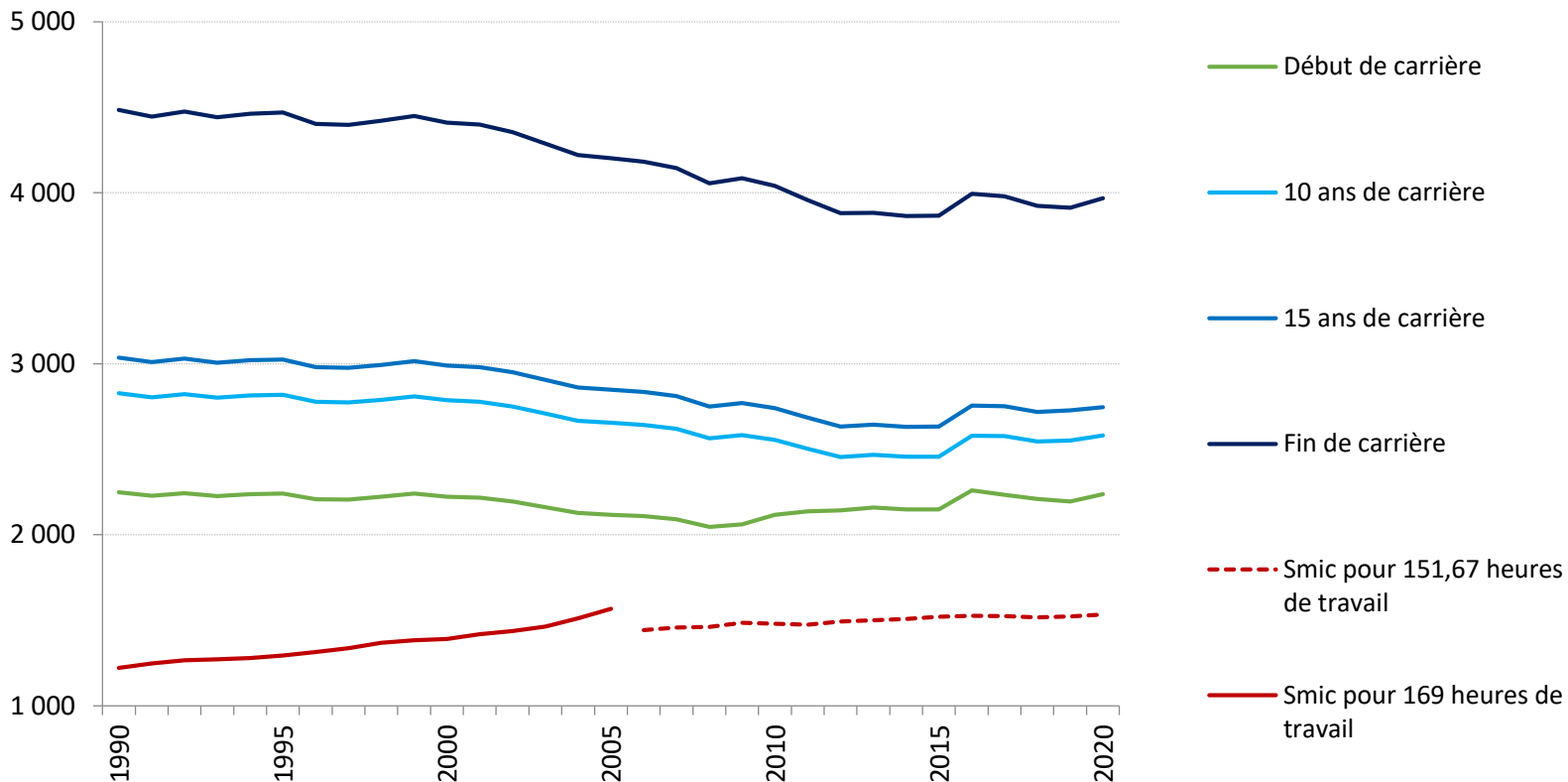
Est suivie ici l'évolution des **grilles salariales**.

Or, d'autres mesures ont favorisé un déroulé plus favorable des carrières sur la période :

- intégration progressive du corps des instituteurs dans le corps des professeurs des écoles,
- augmentation des taux de promotion à la hors classe,
- création de la classe exceptionnelle,
- etc.

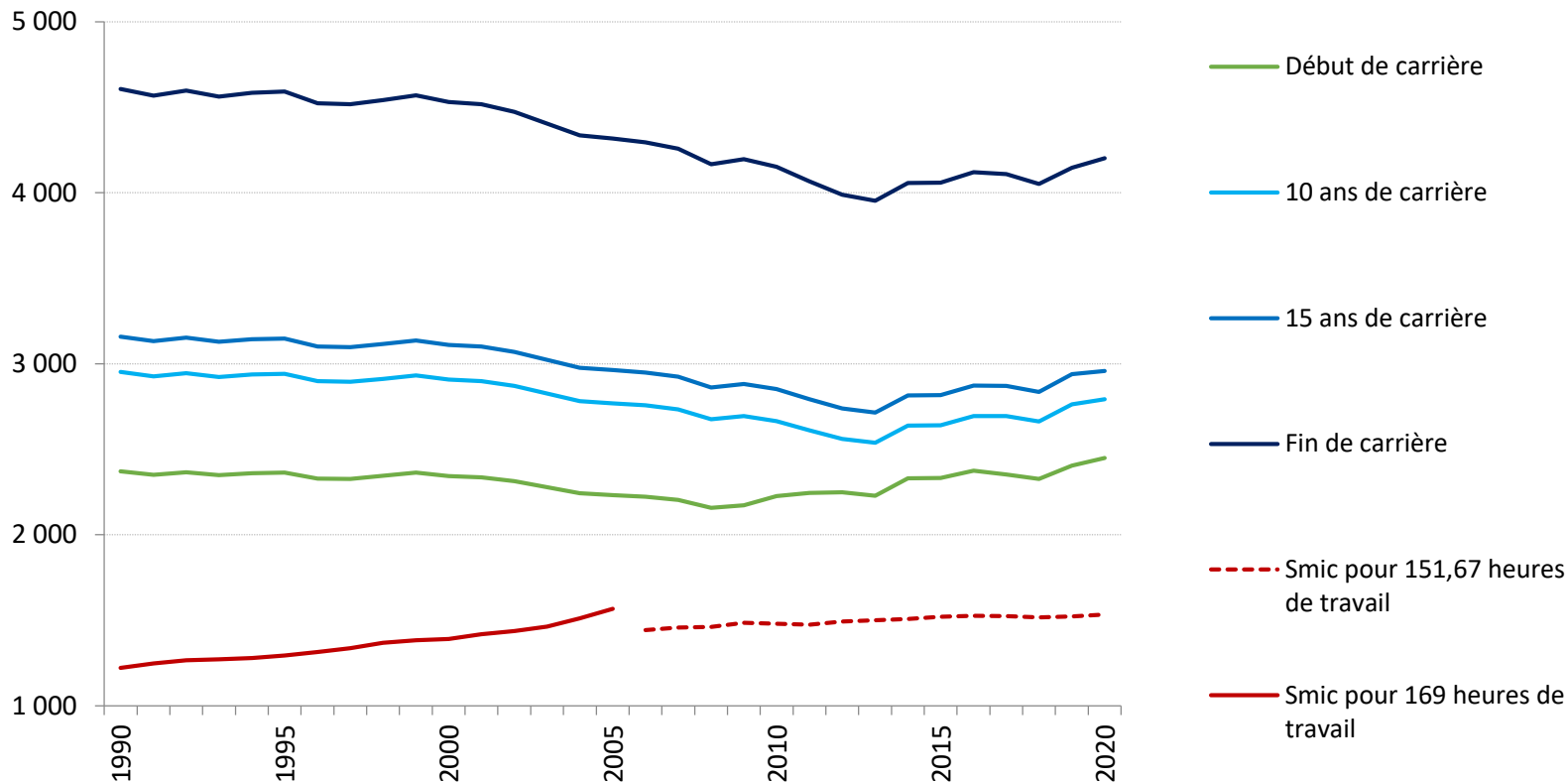
Enfin, certaines mesures ont impacté des primes liées à l'affectation, qui ne sont pas suivies ici.

## Salaires bruts statutaires des p. des écoles, en euros constants 2020



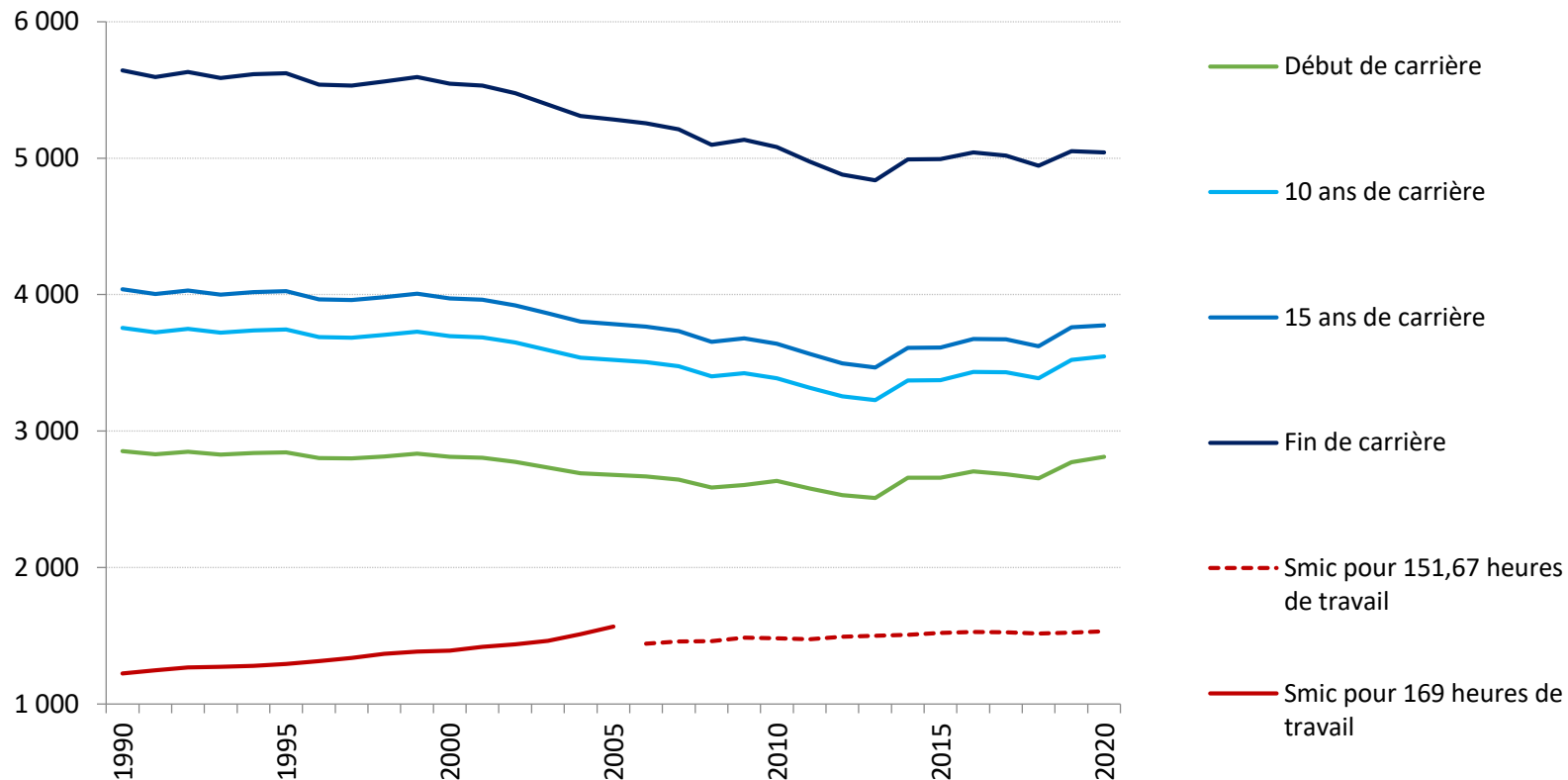
Source : DEPP

## Salaires bruts statutaires des p. certifiés, d'EPS et de lycée pro., en euros constants 2020



Source : DEPP

## Salaires bruts statutaires des p. agrégés, en euros constants 2020



Source : DEPP

## Rapport du salaire statutaire brut des enseignants à différents moments de la carrière, au montant d'un SMIC brut à temps plein

		1990	2000	2010	2013	2015	2020
<b>P. des écoles</b>	Début de carrière	1,8	1,6	1,4	1,4	1,4	1,5
	10 ans de carrière	2,3	2,0	1,7	1,6	1,6	1,7
	15 ans de carrière	2,5	2,1	1,9	1,8	1,7	1,8
	Fin de carrière	3,7	3,2	2,7	2,6	2,5	2,6
<b>P. certifiés, d'EPS et de lycée pro.</b>	Début de carrière	1,9	1,7	1,5	1,5	1,5	1,6
	10 ans de carrière	2,4	2,1	1,8	1,7	1,7	1,8
	15 ans de carrière	2,6	2,2	1,9	1,8	1,9	1,9
	Fin de carrière	3,8	3,3	2,8	2,6	2,7	2,7
<b>P. agrégés</b>	Début de carrière	2,3	2,0	1,8	1,7	1,7	1,8
	10 ans de carrière	3,1	2,7	2,3	2,2	2,2	2,3
	15 ans de carrière	3,3	2,9	2,5	2,3	2,4	2,5
	Fin de carrière	4,6	4,0	3,4	3,2	3,3	3,3

**Sources** : DEPP ; ministère du Travail, de l'Emploi et de l'Insertion. Calculs DEPP



## **2. La rémunération des enseignants de l'enseignement public au regard de celle d'autres fonctionnaires civils de la fonction publique d'Etat (FPE)**

## Salaires mensuels moyens en euros des fonctionnaires civils de la FPE à temps complet, en 2019 et 2020

	2019					2020				
	Traitement brut de base	Primes et indemnités (hors IR et SFT)	Part de primes (en %) (1)	Salaire brut	Salaire net	Traitement brut de base	Primes et indemnités (hors IR et SFT)	Part de primes (en %) (1)	Salaire brut	Salaire net
<b>Ensemble des fonctionnaires civils de la FPE</b>	<b>2 637</b>	<b>752</b>	<b>21,8</b>	<b>3 448</b>	<b>2 799</b>	<b>2 680</b>	<b>774</b>	<b>22,0</b>	<b>3 513</b>	<b>2 846</b>
<b>Catégorie A</b>	<b>2 949</b>	<b>684</b>	<b>18,5</b>	<b>3 698</b>	<b>3 006</b>	<b>2 998</b>	<b>696</b>	<b>18,5</b>	<b>3 759</b>	<b>3 047</b>
<b>Catégorie B</b>	<b>2 100</b>	<b>1 026</b>	<b>32,3</b>	<b>3 179</b>	<b>2 566</b>	<b>2 123</b>	<b>1 077</b>	<b>33,1</b>	<b>3 253</b>	<b>2 624</b>
<b>Catégorie C</b>	<b>1 794</b>	<b>694</b>	<b>27,5</b>	<b>2 526</b>	<b>2 049</b>	<b>1 804</b>	<b>732</b>	<b>28,4</b>	<b>2 574</b>	<b>2 087</b>
Professeurs de chaire supérieure (MENJ)	4 359	2 285	33,9	6 740	<b>5 671</b>	4 379	2 131	32,3	6 607	<b>5 537</b>
Professeurs agrégés (MENJ)	3 603	805	17,9	4 494	<b>3 670</b>	3 653	776	17,2	4 513	<b>3 672</b>
Professeurs certifiés (MENJ)	2 860	517	15,1	3 433	<b>2 785</b>	2 914	518	14,8	3 487	<b>2 820</b>
Professeurs d'EPS (MENJ)	2 868	520	15,1	3 449	<b>2 798</b>	2 913	526	15,0	3 501	<b>2 831</b>
Professeurs de lycée professionnel (MENJ)	2 911	616	17,2	3 589	<b>2 920</b>	2 965	614	16,9	3 640	<b>2 952</b>
Professeurs des écoles (MENJ)	2 748	285	9,2	3 098	<b>2 490</b>	2 802	301	9,5	3 168	<b>2 539</b>
Conseillers principaux d'éducation (MENJ)	2 890	366	11,1	3 314	<b>2 669</b>	2 948	380	11,2	3 383	<b>2 716</b>
Psy-EN (MENJ)	2 934	251	7,7	3 238	<b>2 597</b>	2 990	260	7,9	3 302	<b>2 642</b>
Attachés d'administration	2 828	1 352	31,9	4 244	<b>3 495</b>	2 876	1 393	32,1	4 336	<b>3 568</b>
Commandants de police	3 548	1 888	34,1	5 532	<b>4 396</b>	3 591	1 915	34,2	5 602	<b>4 441</b>
Capitaines et lieutenants de police	2 923	1 595	34,6	4 610	<b>3 659</b>	2 952	1 635	34,9	4 681	<b>3 709</b>
Corps d'encadrement de l'administration pénitentiaire	2 585	1 228	31,7	3 872	<b>3 053</b>	2 606	1 290	32,6	3 957	<b>3 122</b>
Greffiers	2 065	618	22,8	2 716	<b>2 212</b>	2 053	665	24,2	2 750	<b>2 243</b>
Brigadiers (y compris chefs et majors)	2 263	1 315	36,0	3 653	<b>2 908</b>	2 299	1 376	36,7	3 750	<b>2 980</b>
Gardiens de la paix	1 797	1 102	37,2	2 960	<b>2 362</b>	1 828	1 187	38,6	3 078	<b>2 456</b>

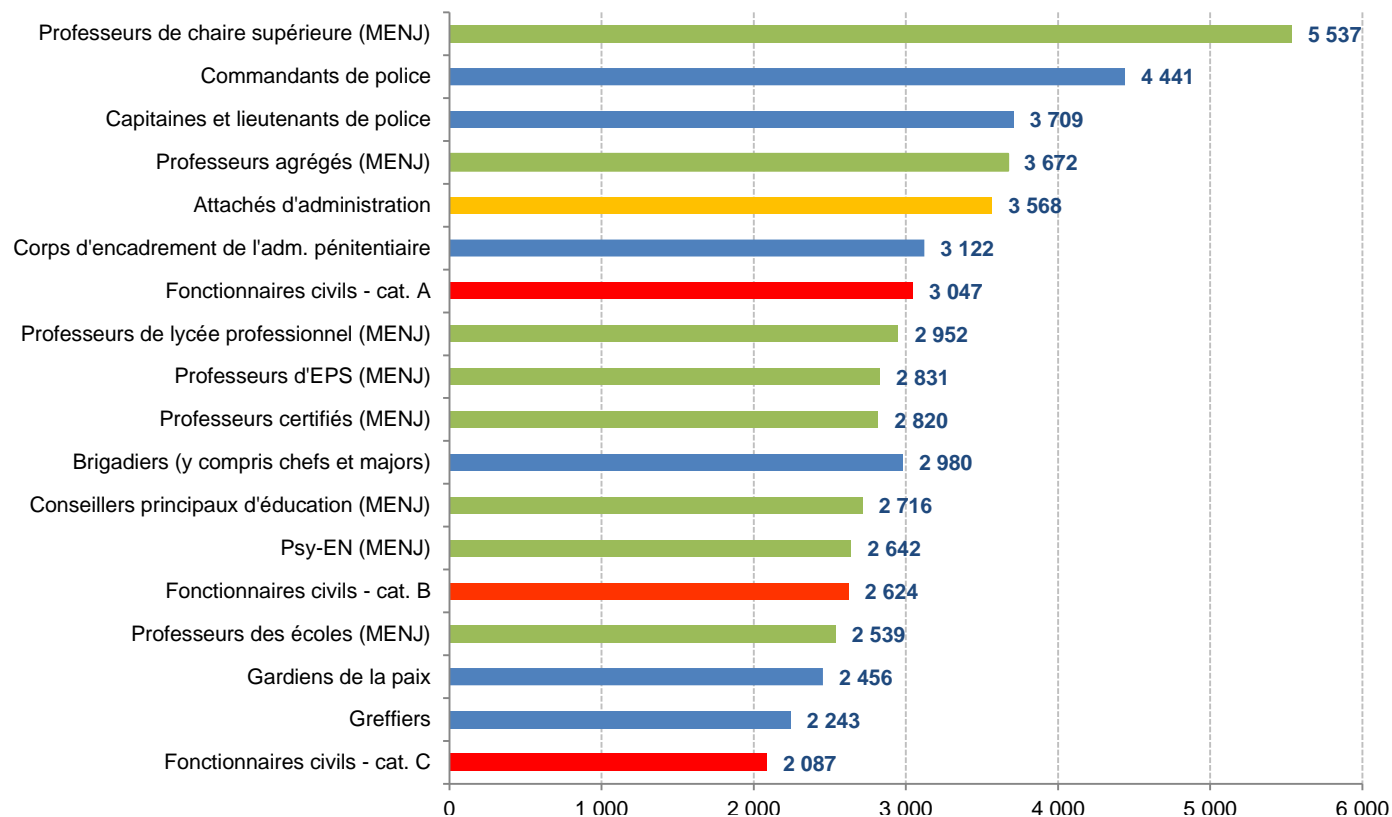
1. La part de primes correspond aux primes et indemnités rapportées au salaire brut.

► Unité : salaire en euros.

► Champ : France métropolitaine + DROM (hors Mayotte). Fonctionnaires civils de la fonction publique d'état en poste à temps plein 365 jours par an. Sont exclus du champ les fonctionnaires à temps partiel ainsi que les fonctionnaires à temps plein présents seulement une partie de l'année.

► Source : Insee, Système d'information sur les agents des services publics (Siasp). Traitement DEPP.

## Salaire net moyen des fonctionnaires civils à temps complet en 2020

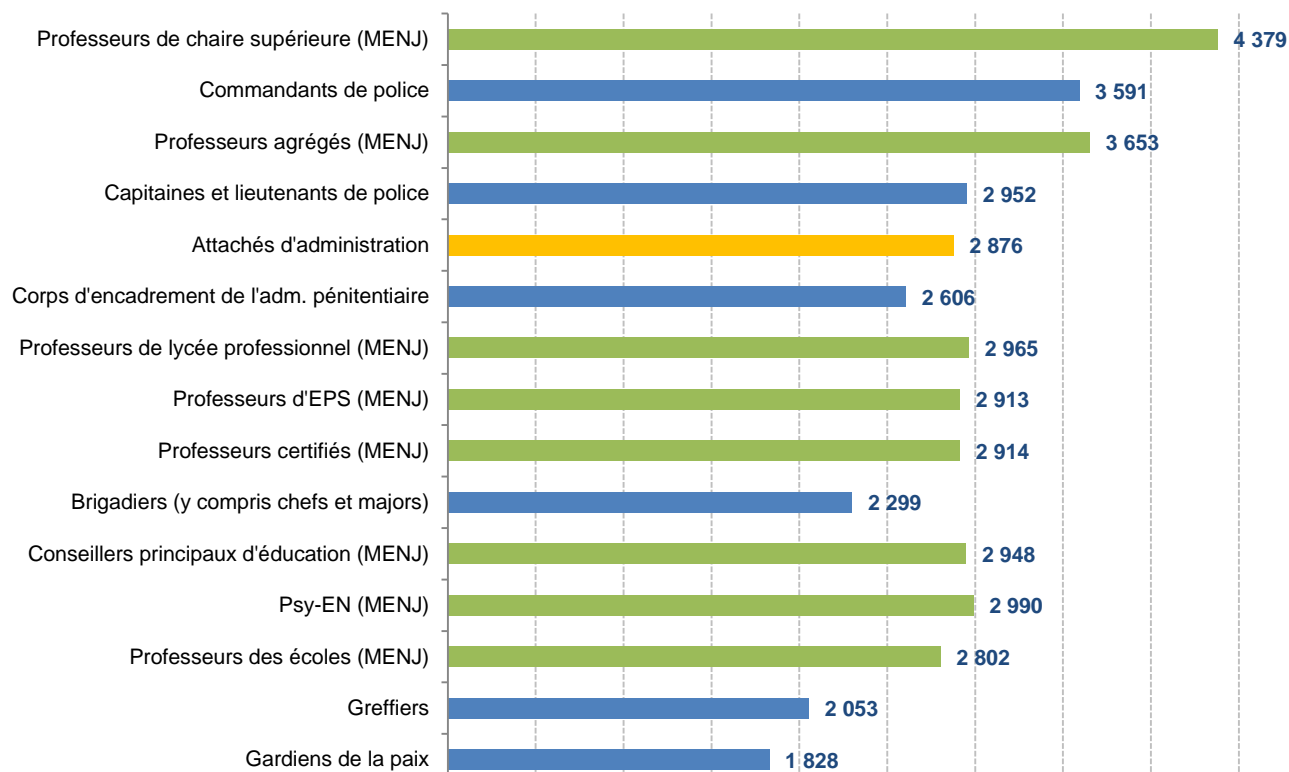


► Unité : salaire en euros.

► Champ : France métropolitaine + DROM (hors Mayotte). Fonctionnaires civils de la fonction publique d'état en poste à temps plein 365 jours par an. Sont exclus du champ les fonctionnaires à temps partiel ainsi que les fonctionnaires à temps plein présents seulement une partie de l'année.

► Source : Insee, Système d'information sur les agents des services publics (Siasp). Traitement DEPP.

## Traitement indiciaire moyen des fonctionnaires civils à temps complet en 2020



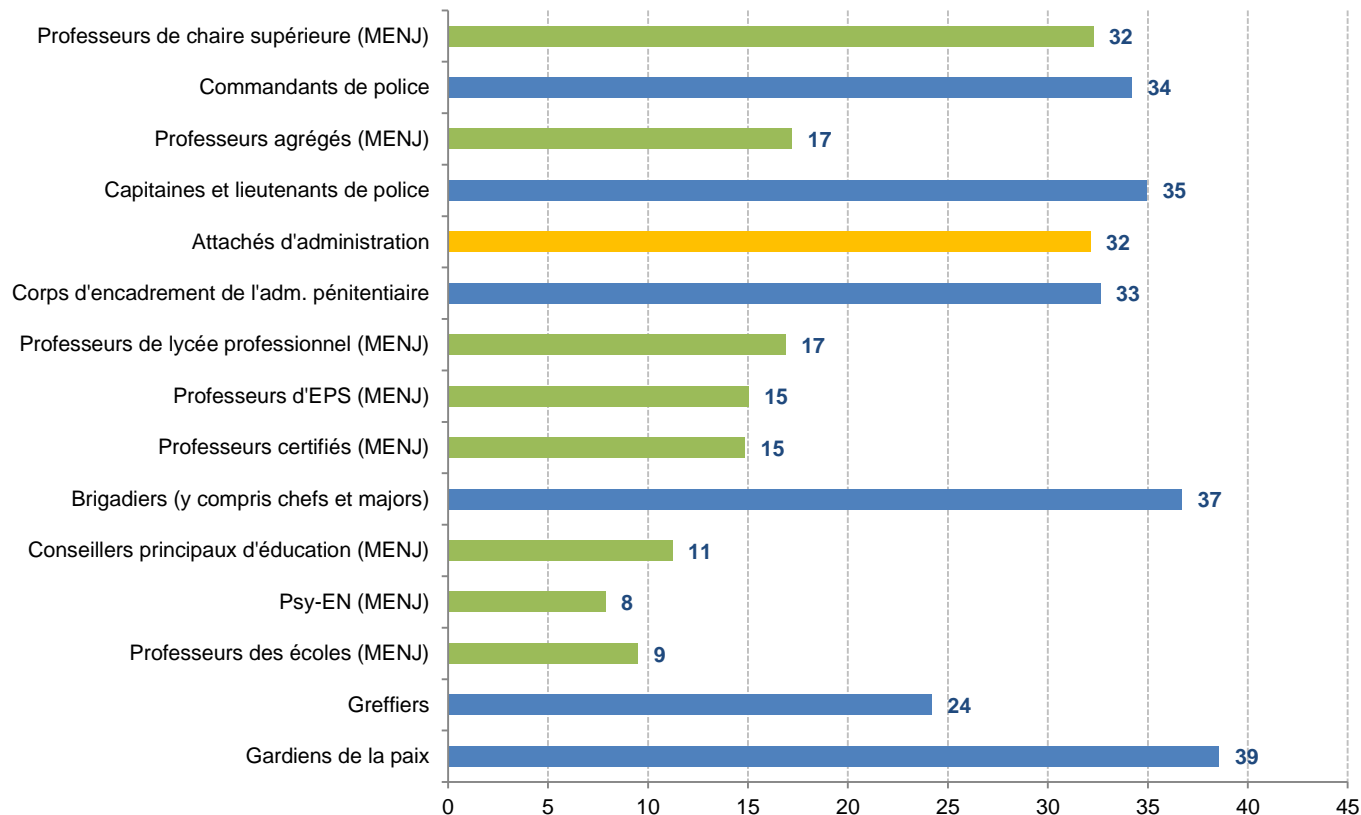
► Unité : salaire en euros.

► Champ : France métropolitaine + DROM (hors Mayotte). Fonctionnaires civils de la fonction publique d'état en poste à temps plein 365 jours par an. Sont exclus du champ les fonctionnaires à temps partiel ainsi que les fonctionnaires à temps plein présents seulement une partie de l'année.

► Source : Insee, Système d'information sur les agents des services publics (Siasp). Traitement DEPP.

## Part de primes<sup>1</sup> moyenne des fonctionnaires civils à temps complet en 2020

1. La part de primes est égale au quotient des primes et indemnités (hors IR, SFT) par le salaire brut.



► Champ : France métropolitaine + DROM (hors Mayotte). Fonctionnaires civils de la fonction publique d'état en poste à temps plein 365 jours par an. Sont exclus du champ les fonctionnaires à temps partiel ainsi que les fonctionnaires à temps plein présents seulement une partie de l'année.

► Source : Insee, Système d'information sur les agents des services publics (Siasp). Traitement DEPP.