

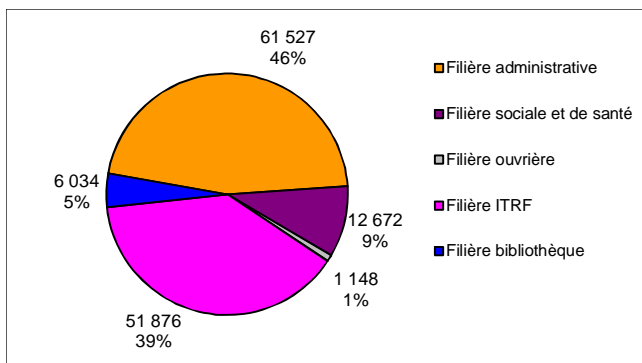
« Panoramique sur les effectifs de personnels administratifs, techniques, sociaux, de santé et de bibliothèques (BIATSS) engagés dans les missions de l'éducation nationale et de l'enseignement supérieur »

- Février 2016-

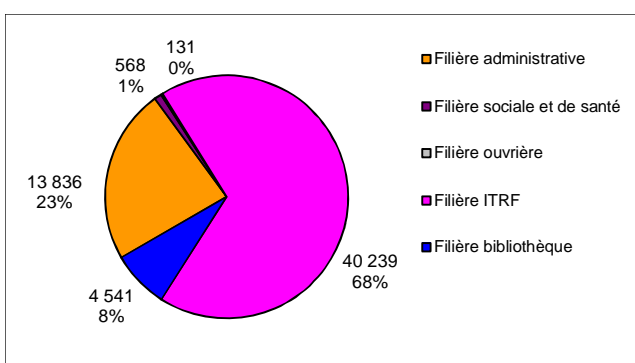
Répartition des effectifs par filière tous ministères confondus

ANNEE 2016	TOTAL
Filière administrative	61 527
Filière sociale et de santé	12 672
Filière ouvrière	1 148
Filière ITRF	51 876
Filière bibliothèque	6 034
Total	133 257

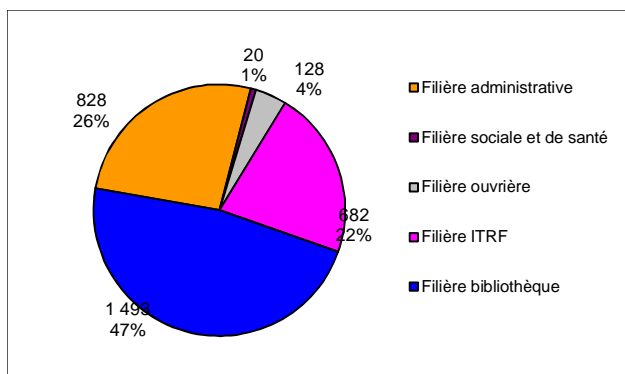
TOTAL MEN/MESR/AUTRES : 133 257



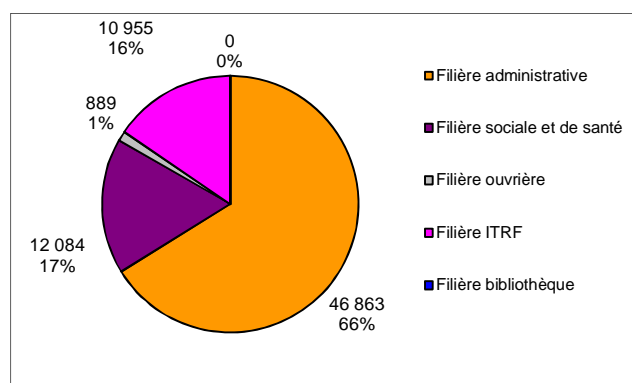
...DONT TOTAL MESR : 59 315



...DONT TOTAL AUTRES : 3 151



...DONT TOTAL MEN : 70 791



Ventilation des filières par ministère

	TOTAL MEN		TOTAL MESR		TOTAL AUTRES		TOTAL
	Effectifs	%	Effectifs	%	Effectifs	%	
Filière administrative	46 863	76,2%	13 836	22,5%	828	1,3%	61 527
Filière sociale et de santé	12 084	95,4%	568	4,5%	20	0,2%	12 672
Filière ouvrière	889	77,4%	131	11,4%	128	11,1%	1 148
Filière ITRF	10 955	21,1%	40 239	77,6%	682	1,3%	51 876
Filière bibliothèque	0	0,0%	4 541	75,3%	1 493	24,7%	6 034
Total	70 791	53,1%	59 315	44,5%	3 151	2,4%	133 257

TOUTES FILIERES CONFONDUES

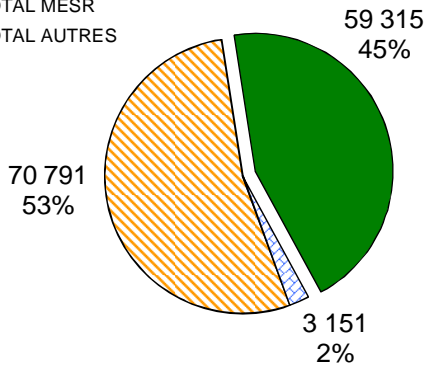
TOTAL MEN/MESR/AUTRES :

133 257

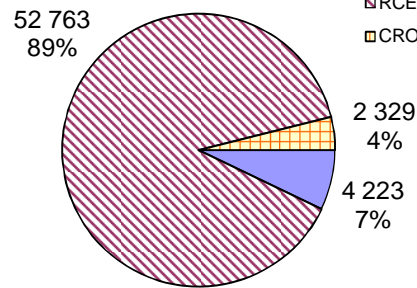
...DONT TOTAL MESR :

59 315

- TOTAL MEN
- TOTAL MESR
- TOTAL AUTRES



- Hors RCE
- RCE (1)
- CROUS CLOUS CNOUS



FILIERE ADMINISTRATIVE

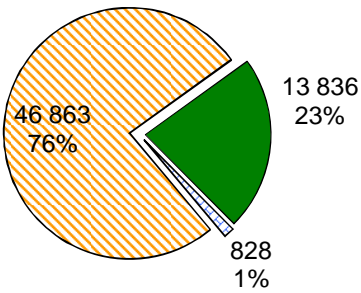
TOTAL MEN/MESR/AUTRES :

61 527

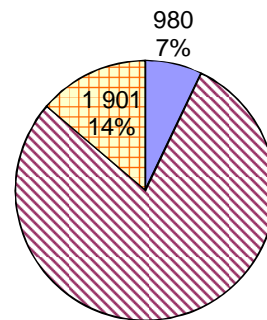
...DONT TOTAL MESR :

13 836

- TOTAL MEN
- TOTAL MESR
- TOTAL AUTRES



- Hors RCE
- RCE (1)
- CROUS CLOUS CNOUS



FILIERE SOCIALE ET DE SANTE

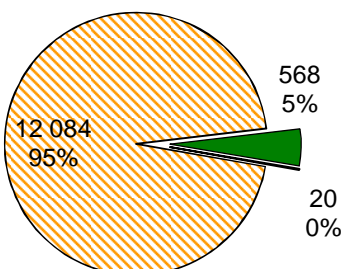
TOTAL MEN/MESR/AUTRES :

12 672

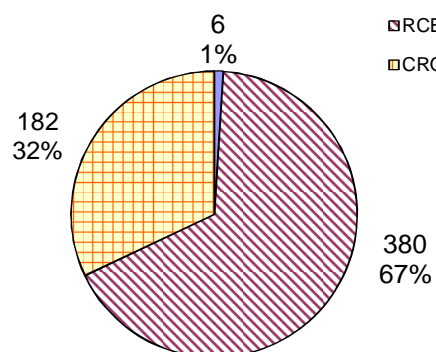
...DONT TOTAL MESR :

568

- TOTAL MEN
- TOTAL MESR
- TOTAL AUTRES



- Hors RCE
- RCE (1)
- CROUS CLOUS CNOUS



(1) RCE : Etablissements d'enseignement supérieur ayant accédé aux responsabilités et compétences élargies jusqu'au 01/01/2014

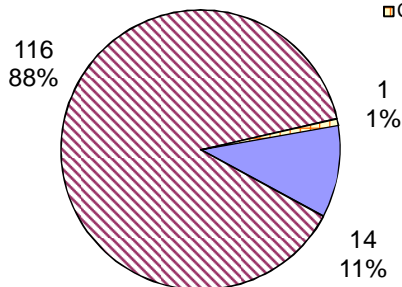
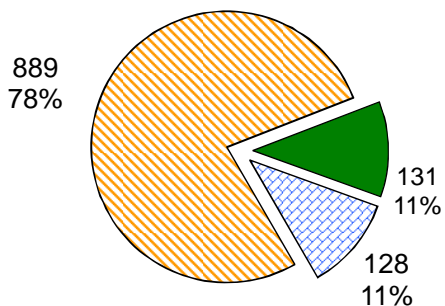
FILIERE OUVRIERE

TOTAL MEN/MESR/AUTRES : 1 148

...DONT TOTAL MESR : 131

■ TOTAL MEN
■ TOTAL MESR
■ TOTAL AUTRES

■ Hors RCE
■ RCE (1)
■ CROUS CLOUS CNOUS



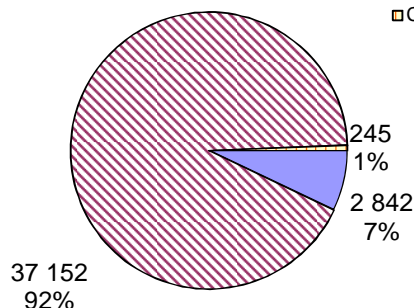
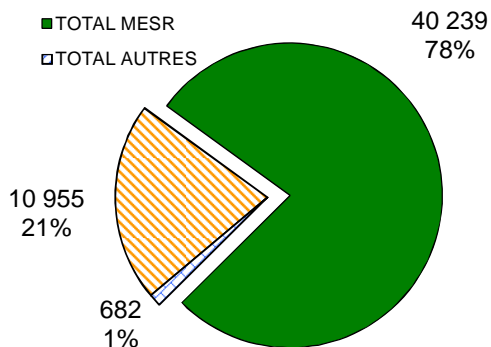
FILIERE ITRF

TOTAL MEN/MESR/AUTRES : 51 876

...DONT TOTAL MESR : 40 239

■ TOTAL MEN
■ TOTAL MESR
■ TOTAL AUTRES

■ Hors RCE
■ RCE (1)
■ CROUS CLOUS CNOUS



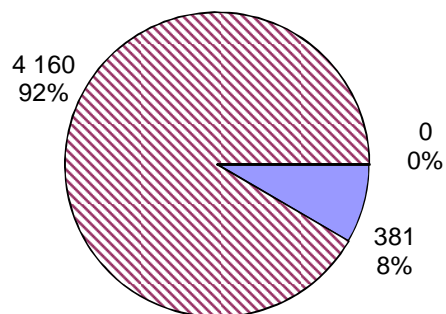
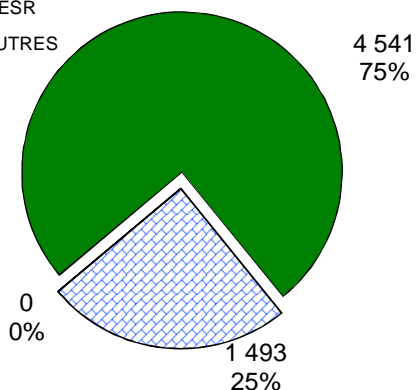
FILIERE BIBLIOTHEQUE

TOTAL MEN/MESR/AUTRES : 6 034

...DONT TOTAL MESR : 4 541

■ TOTAL MEN
■ TOTAL MESR
■ TOTAL AUTRES

■ Hors RCE
■ RCE (1)
■ CROUS CLOUS CNOUS

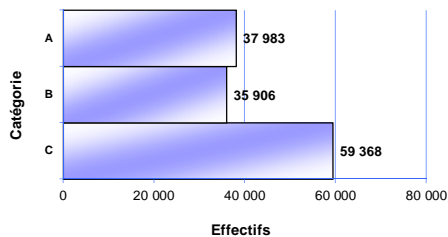


(1) RCE : Etablissements d'enseignement supérieur ayant accédé aux responsabilités et compétences élargies jusqu'au 01/01/2014

Pyramidage statutaire des catégories par filière (MEN/MESR/AUTRES)

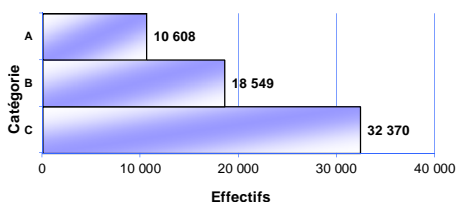
BIATSS

Catégorie fonction publique	Corps	Effectifs
A	AAE (+ ex CASU)	10 608
	MEN CT	116
	MEN	1 041
	CTSSAE	476
	INF (A)	8 075
	IGR	3 008
	IGE	8 785
	ASI	3 863
	CONSER. GEN.	165
	CONSER.	1 199
	BIB	647
TOTAL A		37 983
B	SAENES	18 549
	INF (B)	77
	ASSAE	2 887
	TEN	6
	TECH	12 626
	BIBAS	1 761
	TOTAL B	
C	ADJAENES	32 370
	ATEC	1 142
	ATRF	23 594
	MAG	2 262
	TOTAL C	



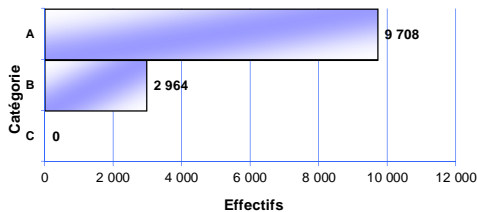
FILIERE ADMINISTRATIVE

Catégorie fonction publique	Corps	Effectifs
A	AAE	10 608
	TOTAL A	10 608
B	SAENES	18 549
	TOTAL B	18 549
C	ADJAENES	32 370
	TOTAL C	32 370



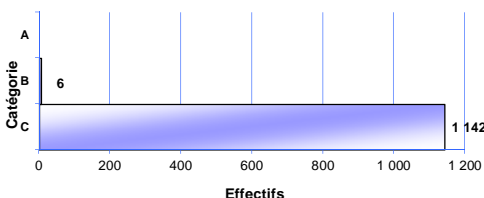
FILIERE SOCIALE ET DE SANTE

Catégorie fonction publique	Corps	Effectifs
A	MEN CT	116
	MEN	1 041
	CTSSAE	476
	INF (A)	8 075
	TOTAL A	9 708
B	INF (B)	77
	ASSAE	2 887
	TOTAL B	2 964



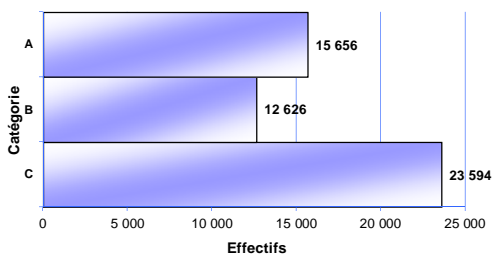
FILIERE OUVRIERE

Catégorie fonction publique	Corps	Effectifs
B	TEN	6
	TOTAL B	6
C	ATEC	1 142
	TOTAL C	1 142



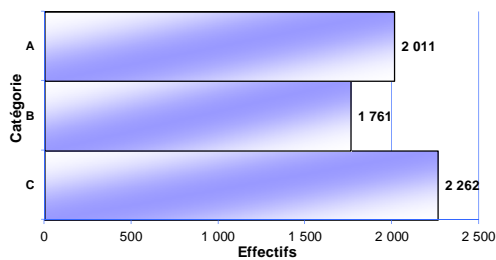
FILIERE ITRF

Catégorie fonction publique	Corps	Effectifs
A	IGR	3 008
	IGE	8 785
	ASI	3 863
	TOTAL A	15 656
B	TECH (+ ex TEL)	12 626
	TOTAL B	12 626
C	ATRF (+ ex ATL)	23 594
	TOTAL C	23 594

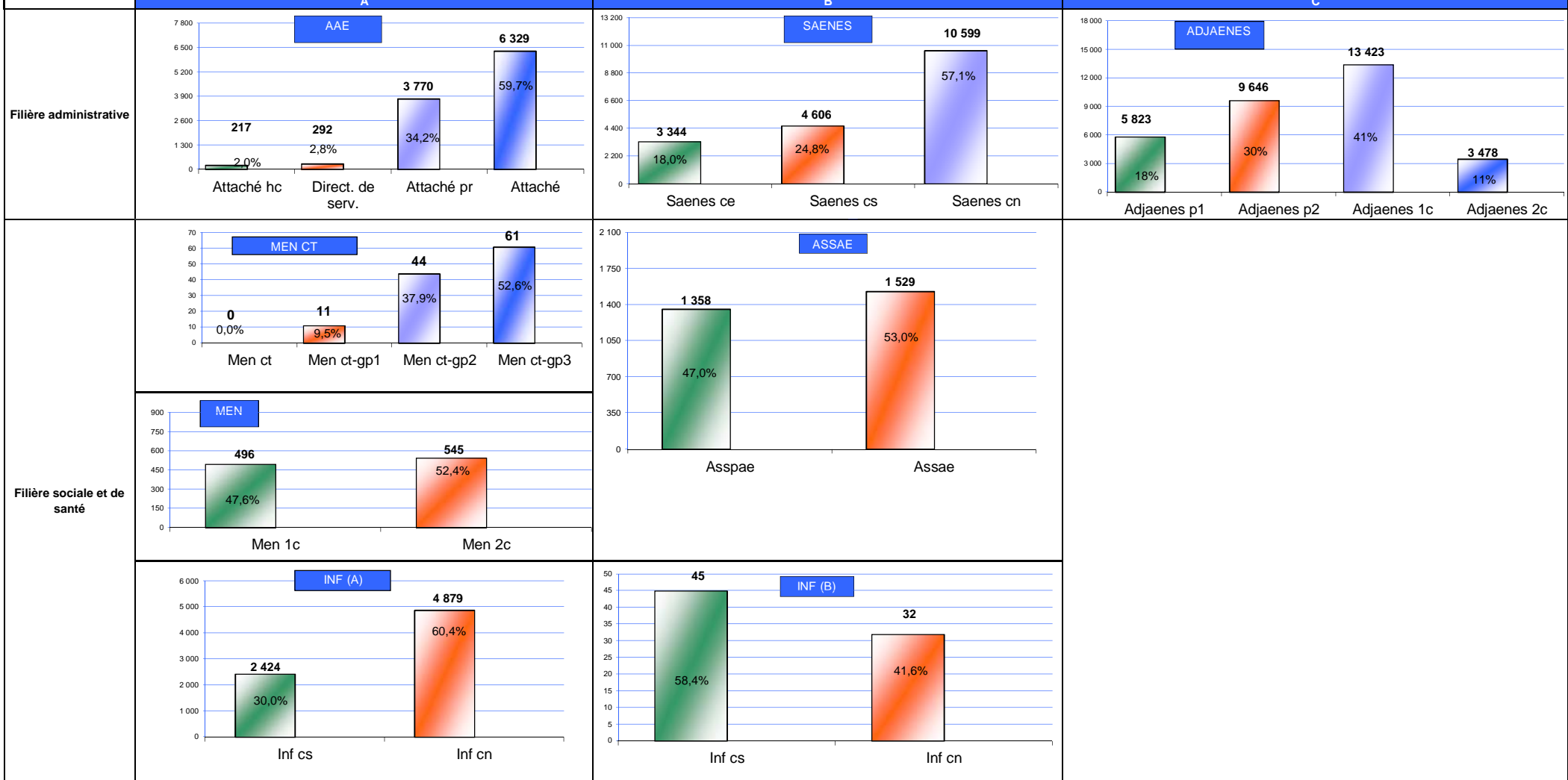


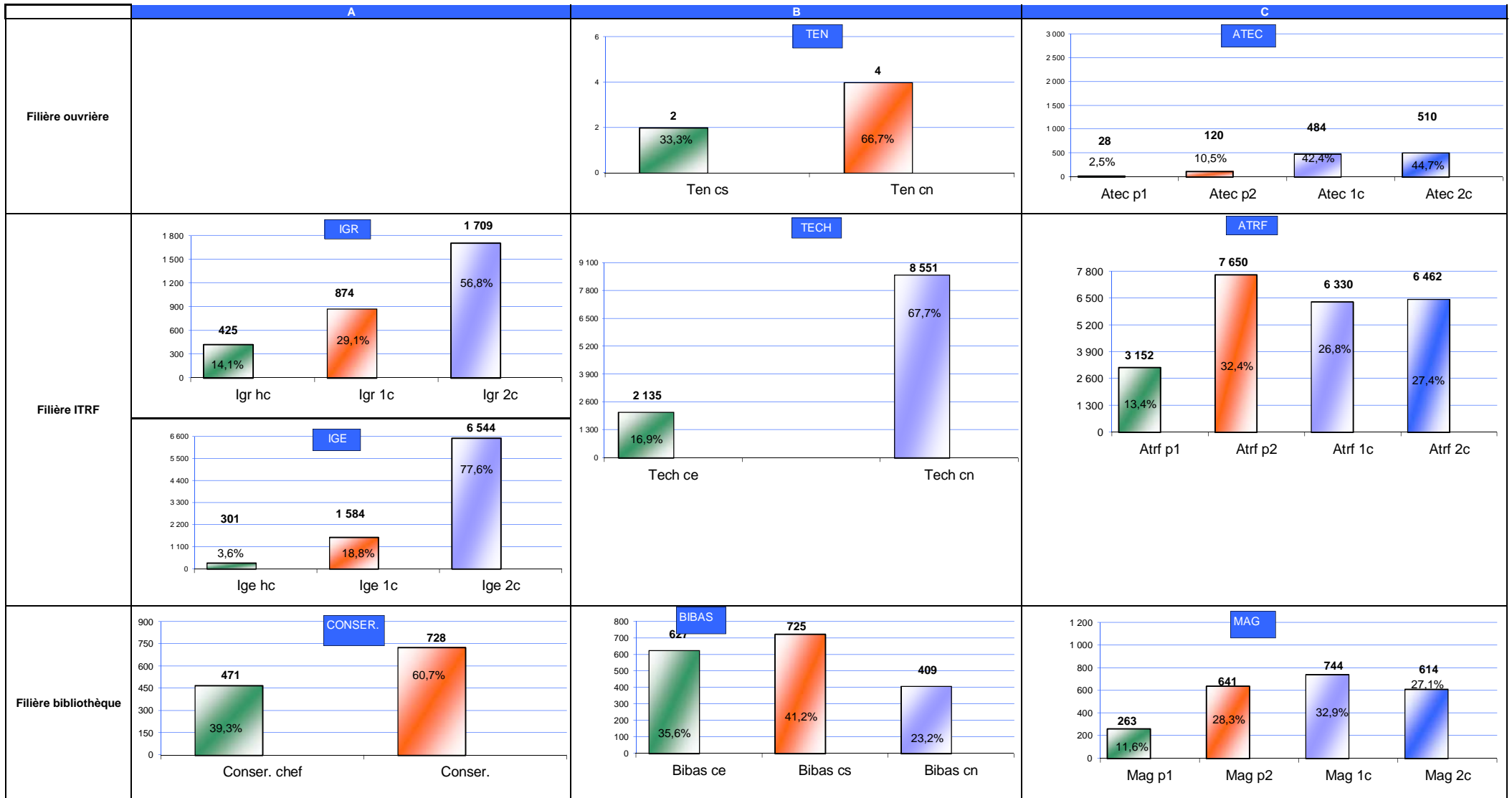
FILIERE BIBLIOTHEQUE

Catégorie fonction publique	Corps	Effectifs
A	CONSER. GEN.	165
	CONSER.	1 199
	BIB	647
	TOTAL A	2 011
B	BIBAS (ex AB+ BAS)	1 761
	TOTAL B	1 761
C	MAG	2 262
	TOTAL C	2 262



Pyramidage statutaire des grades par corps





GLOSSAIRE DES CORPS ET GRADES

FILIERES	LIBELLE COURT CORPS/GRADE	LIBELLE LONG CORPS/GRADE
Filière administrative	AAE	Attachés d'administration d'état
	<i>Attaché hc</i>	<i>Attaché d'administration d'état hors classe</i>
	<i>direct de serv.</i>	<i>Directeur de service</i>
	<i>Attaché pr</i>	<i>Attaché d'administration d'état principal</i>
	<i>Attaché</i>	<i>Attaché d'administration d'état</i>
	SAENES	Secrétaires administratifs de l'éducation nationale et de l'enseignement supérieur
	<i>saenes ce</i>	<i>Secrétaire administratif de l'éducation nationale et de l'enseignement supérieur de classe exceptionnelle</i>
	<i>saenes cs</i>	<i>Secrétaire administratif de l'éducation nationale et de l'enseignement supérieur de classe supérieure</i>
	<i>saenes cn</i>	<i>Secrétaire administratif de l'éducation nationale et de l'enseignement supérieur de classe normale</i>
	ADJAENES	Adjoint administratifs de l'éducation nationale et de l'enseignement supérieur
	<i>adjaenes p1</i>	<i>Adjoint administratif de l'éducation nationale et de l'enseignement supérieur principal de 1ère classe</i>
	<i>adjaenes p2</i>	<i>Adjoint administratif de l'éducation nationale et de l'enseignement supérieur principal de 2ème classe</i>
<i>adjaenes 1c</i>	<i>Adjoint administratif de l'éducation nationale et de l'enseignement supérieur de 1ère classe</i>	
<i>adjaenes 2c</i>	<i>Adjoint administratif de l'éducation nationale et de l'enseignement supérieur de 2ème classe</i>	
Filière sociale et de santé	MEN CT	Médecins de l'éducation nationale conseiller technique
	<i>men ct</i>	<i>Médecins de l'éducation nationale conseiller technique</i>
	<i>men ct gp1</i>	<i>Médecins de l'éducation nationale conseiller technique groupe 1</i>
	<i>men ct gp2</i>	<i>Médecins de l'éducation nationale conseiller technique groupe 2</i>
	<i>men ct gp3</i>	<i>Médecins de l'éducation nationale conseiller technique groupe 3</i>
	MEN	Médecins de l'éducation nationale
	<i>men 1c</i>	<i>Médecin de l'éducation nationale 1ère classe</i>
	<i>men 2c</i>	<i>Médecin de l'éducation nationale 2ème classe</i>
	CTSSAE	Conseillers techniques de service social des administrations de l'état
	INF (A)	Infirmiers (catégorie A)
	<i>inf hc</i>	<i>Infirmier hors classe</i>
	<i>inf cs</i>	<i>Infirmier de classe supérieure</i>
	<i>inf cn</i>	<i>Infirmier de classe normale</i>
	INF (B)	Infirmiers (catégorie B)
<i>inf cs</i>	<i>Infirmier de classe supérieure</i>	
<i>inf cn</i>	<i>Infirmier de classe normale</i>	
ASSAE	Assistants de service social des administrations de l'Etat	
<i>asspae</i>	<i>Assistant de service social principal des administrations de l'Etat</i>	
<i>assae</i>	<i>Assistant de service social des administrations de l'Etat</i>	
Filière ouvrière	TEN	Techniciens de l'éducation nationale
	<i>ten cs</i>	<i>Technicien de l'éducation nationale de classe supérieure</i>
	<i>ten cn</i>	<i>Technicien de l'éducation nationale de classe normale</i>
	ATEC	Adjoint techniques des établissements d'enseignement du ministère de l'éducation nationale
	<i>atec p1</i>	<i>Adjoint technique des établissements d'enseignement du ministère de l'éducation nationale principal de 1ère classe</i>
	<i>atec p2</i>	<i>Adjoint technique des établissements d'enseignement du ministère de l'éducation nationale principal de 2ème classe</i>
<i>atec 1c</i>	<i>Adjoint technique des établissements d'enseignement du ministère de l'éducation nationale de 1ère classe</i>	
<i>atec 2c</i>	<i>Adjoint technique des établissements d'enseignement du ministère de l'éducation nationale de 2ème classe</i>	
Filière ITRF	IGR	Ingénieurs de recherche et de formation
	<i>igr hc</i>	<i>Ingénieur de recherche et de formation hors classe</i>
	<i>igr 1c</i>	<i>Ingénieur de recherche et de formation de 1ère classe</i>
	<i>igr 2c</i>	<i>Ingénieur de recherche et de formation de 2ème classe</i>
	IGE	Ingénieurs d'études de recherche et de formation
	<i>ige hc</i>	<i>Ingénieur d'études de recherche et de formation hors classe</i>
	<i>ige 1c</i>	<i>Ingénieur d'études de recherche et de formation de 1ère classe</i>
	<i>ige 2c</i>	<i>Ingénieur d'études de recherche et de formation de 2ème classe</i>
	ASI	Assistants ingénieurs de recherche et de formation
	TECH	Techniciens de recherche et de formation
	<i>tech ce</i>	<i>Technicien de recherche et de formation de classe exceptionnelle</i>
	<i>tech cs</i>	<i>Technicien de recherche et de formation de classe supérieure</i>
	<i>tech cn</i>	<i>Technicien de recherche et de formation de classe normale</i>
	ATRF	Adjoint techniques de recherche et de formation
<i>atrf p1</i>	<i>Adjoint technique de recherche et de formation principal de 1ère classe</i>	
<i>atrf p2</i>	<i>Adjoint technique de recherche et de formation principal de 2ème classe</i>	
<i>atrf 1c</i>	<i>Adjoint technique de recherche et de formation de 1ère classe</i>	
<i>atrf 2c</i>	<i>Adjoint technique de recherche et de formation de 2ème classe</i>	
Filière bibliothèque	CONSER. GEN.	Conservateurs généraux des bibliothèques
	CONSER.	Conservateurs des bibliothèques
	<i>conser chef</i>	<i>Conservateur des bibliothèques en chef</i>
	<i>conser.</i>	<i>Conservateur des bibliothèques</i>
	BIB	Bibliothécaires
	BIBAS	Bibliothécaires assistants spécialisés
	<i>bibas ce</i>	<i>Bibliothécaires assistants spécialisés de classe exceptionnelle</i>
	<i>bibas cs</i>	<i>Bibliothécaires assistants spécialisés de classe supérieure</i>
	<i>bibas cn</i>	<i>Bibliothécaires assistants spécialisés de classe normale</i>
	MAG	Magasiniers des bibliothèques
<i>mag p1</i>	<i>Magasinier des bibliothèques principal de 1ère classe</i>	
<i>mag p2</i>	<i>Magasinier des bibliothèques principal de 2ème classe</i>	
<i>mag 1c</i>	<i>Magasinier des bibliothèques de 1ère classe</i>	
<i>mag 2c</i>	<i>Magasinier des bibliothèques de 2ème classe</i>	