

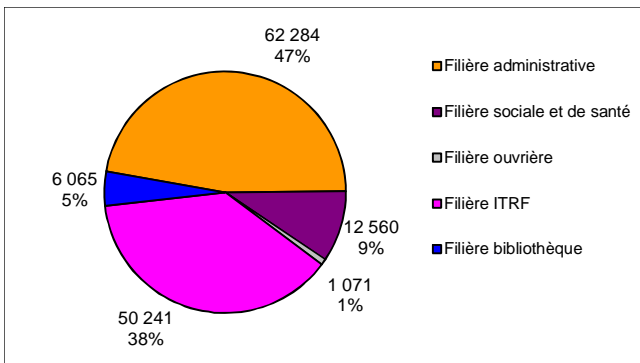
« Panorama sur les effectifs de personnels administratifs, techniques, sociaux, de santé et de bibliothèques (BIATSS) engagés dans les missions de l'éducation nationale et de l'enseignement supérieur »

- Février 2015-

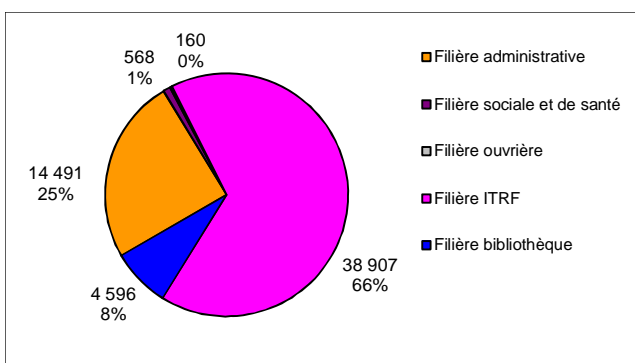
Répartition des effectifs par filière tous ministères confondus

ANNEE 2015	TOTAL
Filière administrative	62 284
Filière sociale et de santé	12 560
Filière ouvrière	1 071
Filière ITRF	50 241
Filière bibliothèque	6 065
Total	132 221

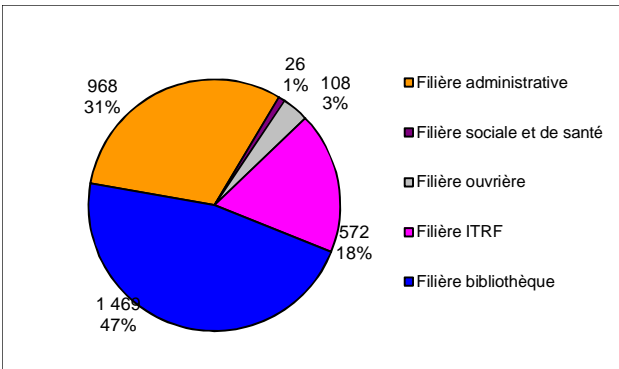
TOTAL MEN/MESR/AUTRES : 132 221



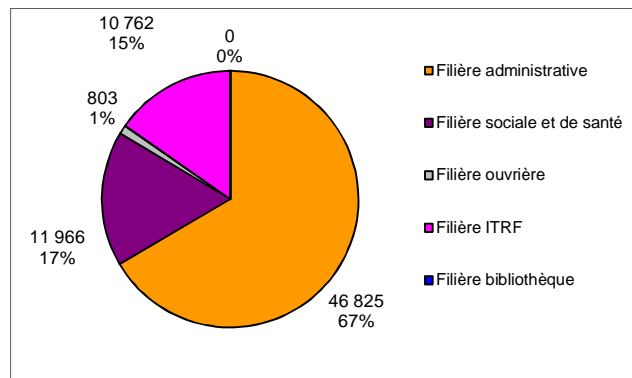
...DONT TOTAL MESR : 58 722



...DONT TOTAL AUTRES :



...DONT TOTAL MEN : 70 356



Ventilation des filières par ministère

	TOTAL MEN		TOTAL MESR		TOTAL AUTRES		TOTAL
	Effectifs	%	Effectifs	%	Effectifs	%	
Filière administrative	46 825	75,2%	14 491	23,3%	968	1,6%	62 284
Filière sociale et de santé	11 966	95,3%	568	4,5%	26	0,2%	12 560
Filière ouvrière	803	75,0%	160	14,9%	108	10,1%	1 071
Filière ITRF	10 762	21,4%	38 907	77,4%	572	1,1%	50 241
Filière bibliothèque	0	0,0%	4 596	75,8%	1 469	24,2%	6 065
Total	70 356	53,2%	58 722	44,4%	3 143	2,4%	132 221

TOUTES FILIERES CONFONDUES

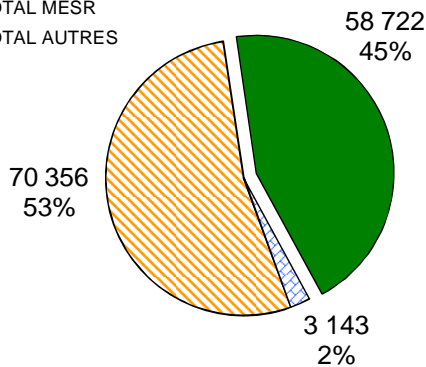
TOTAL MEN/MESR/AUTRES :

132 221

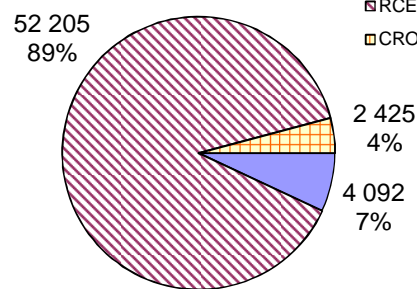
...DONT TOTAL MESR :

58 722

- TOTAL MEN
- TOTAL MESR
- TOTAL AUTRES



- Hors RCE
- RCE (1)
- CROUS CLOUS CNOUS



FILIERE ADMINISTRATIVE

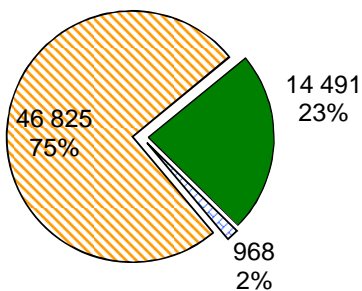
TOTAL MEN/MESR/AUTRES :

62 284

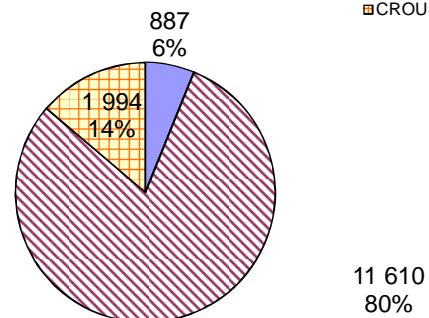
...DONT TOTAL MESR :

14 491

- TOTAL MEN
- TOTAL MESR
- TOTAL AUTRES



- Hors RCE
- RCE (1)
- CROUS CLOUS CNOUS



FILIERE SOCIALE ET DE SANTE

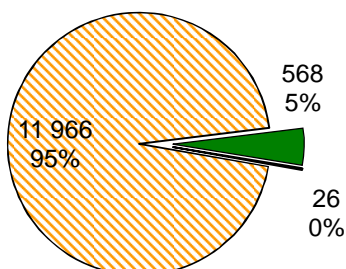
TOTAL MEN/MESR/AUTRES :

12 560

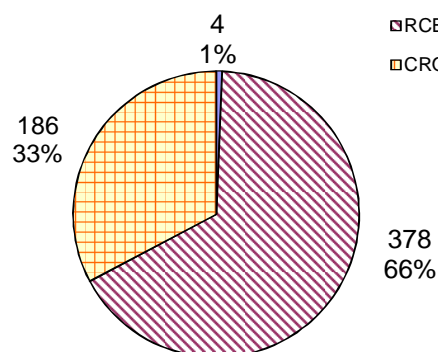
...DONT TOTAL MESR :

568

- TOTAL MEN
- TOTAL MESR
- TOTAL AUTRES



- Hors RCE
- RCE (1)
- CROUS CLOUS CNOUS



(1) RCE : Etablissements d'enseignement supérieur ayant accédé aux responsabilités et compétences élargies jusqu'au 01/01/2014

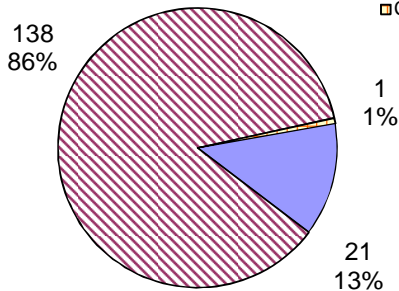
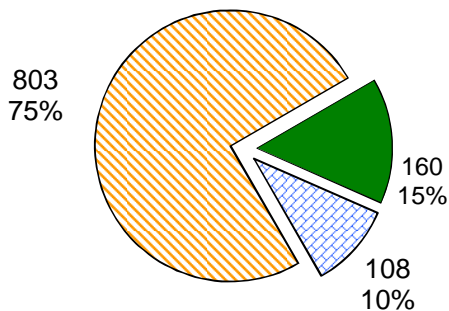
FILIERE OUVRIERE

TOTAL MEN/MESR/AUTRES : **1 071**

...DONT TOTAL MESR : **160**

■ TOTAL MEN
■ TOTAL MESR
■ TOTAL AUTRES

■ Hors RCE
■ RCE (1)
■ CROUS CLOUS CNOUS



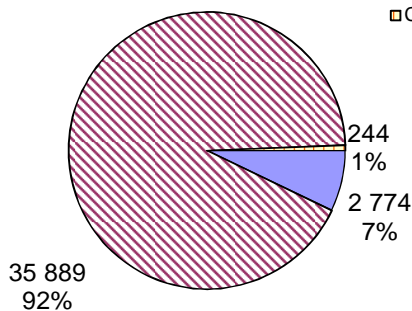
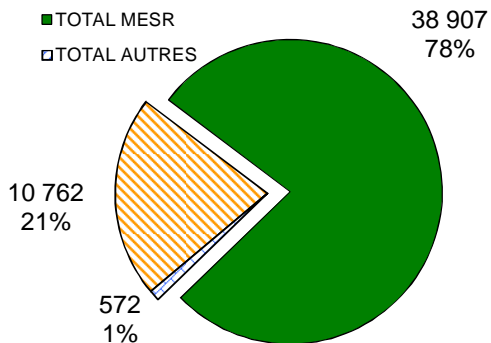
FILIERE ITRF

TOTAL MEN/MESR/AUTRES : **50 241**

...DONT TOTAL MESR : **38 907**

■ TOTAL MEN
■ TOTAL MESR
■ TOTAL AUTRES

■ Hors RCE
■ RCE (1)
■ CROUS CLOUS CNOUS



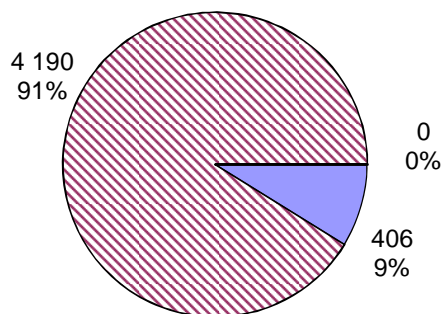
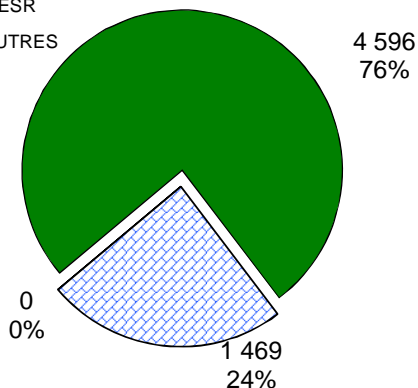
FILIERE BIBLIOTHEQUE

TOTAL MEN/MESR/AUTRES : **6 065**

...DONT TOTAL MESR : **4 596**

■ TOTAL MEN
■ TOTAL MESR
■ TOTAL AUTRES

■ Hors RCE
■ RCE (1)
■ CROUS CLOUS CNOUS

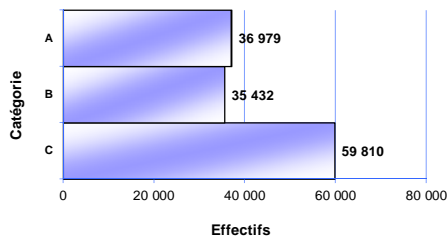


(1) RCE : Etablissements d'enseignement supérieur ayant accédé aux responsabilités et compétences élargies jusqu'au 01/01/2014

Pyramidage statutaire des catégories par filière (MEN/MESR/AUTRES)

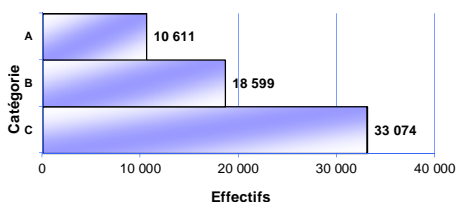
BIATSS

Catégorie fonction publique	Corps	Effectifs
A	AAE (+ ex CASU)	10 611
	MEN CT	115
	MEN	1 084
	CTSSAE	471
	INF (A)	7 991
	IGR	2 805
	IGE	8 319
	ASI	3 549
	CONSER. GEN.	173
	CONSER.	1 222
	BIB	639
TOTAL A		36 979
B	SAENES	18 599
	INF (B)	78
	ASSAE	2 821
	TEN	5
	TECH	12 184
	BIBAS	1 745
	TOTAL B	
C	ADJAENES	33 074
	ATEC	1 066
	ATRF	23 384
	MAG	2 286
	TOTAL C	



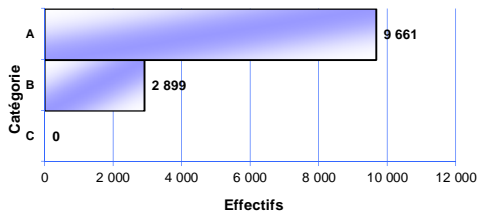
FILIERE ADMINISTRATIVE

Catégorie fonction publique	Corps	Effectifs
A	AAE	10 611
	TOTAL A	10 611
B	SAENES	18 599
	TOTAL B	18 599
C	ADJAENES	33 074
	TOTAL C	33 074



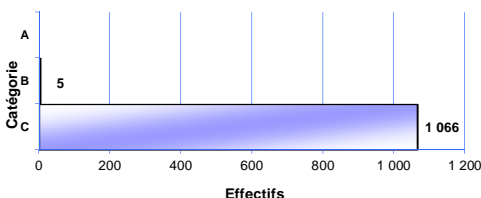
FILIERE SOCIALE ET DE SANTE

Catégorie fonction publique	Corps	Effectifs
A	MEN CT	115
	MEN	1 084
	CTSSAE	471
	INF (A)	7 991
	TOTAL A	9 661
B	INF (B)	78
	ASSAE	2 821
	TOTAL B	2 899



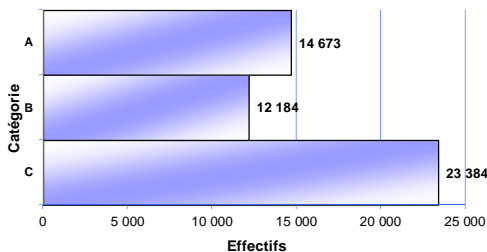
FILIERE OUVRIERE

Catégorie fonction publique	Corps	Effectifs
B	TEN	5
	TOTAL B	5
C	ATEC	1 066
	TOTAL C	1 066



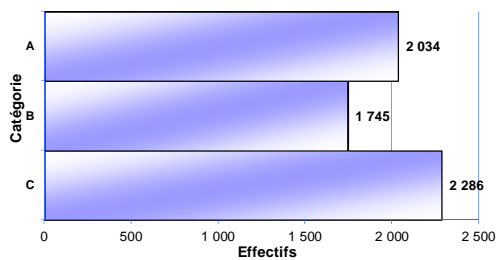
FILIERE ITRF

Catégorie fonction publique	Corps	Effectifs
A	IGR	2 805
	IGE	8 319
	ASI	3 549
	TOTAL A	14 673
B	TECH (+ ex TEL)	12 184
	TOTAL B	12 184
C	ATRF (+ ex ATL)	23 384
	TOTAL C	23 384



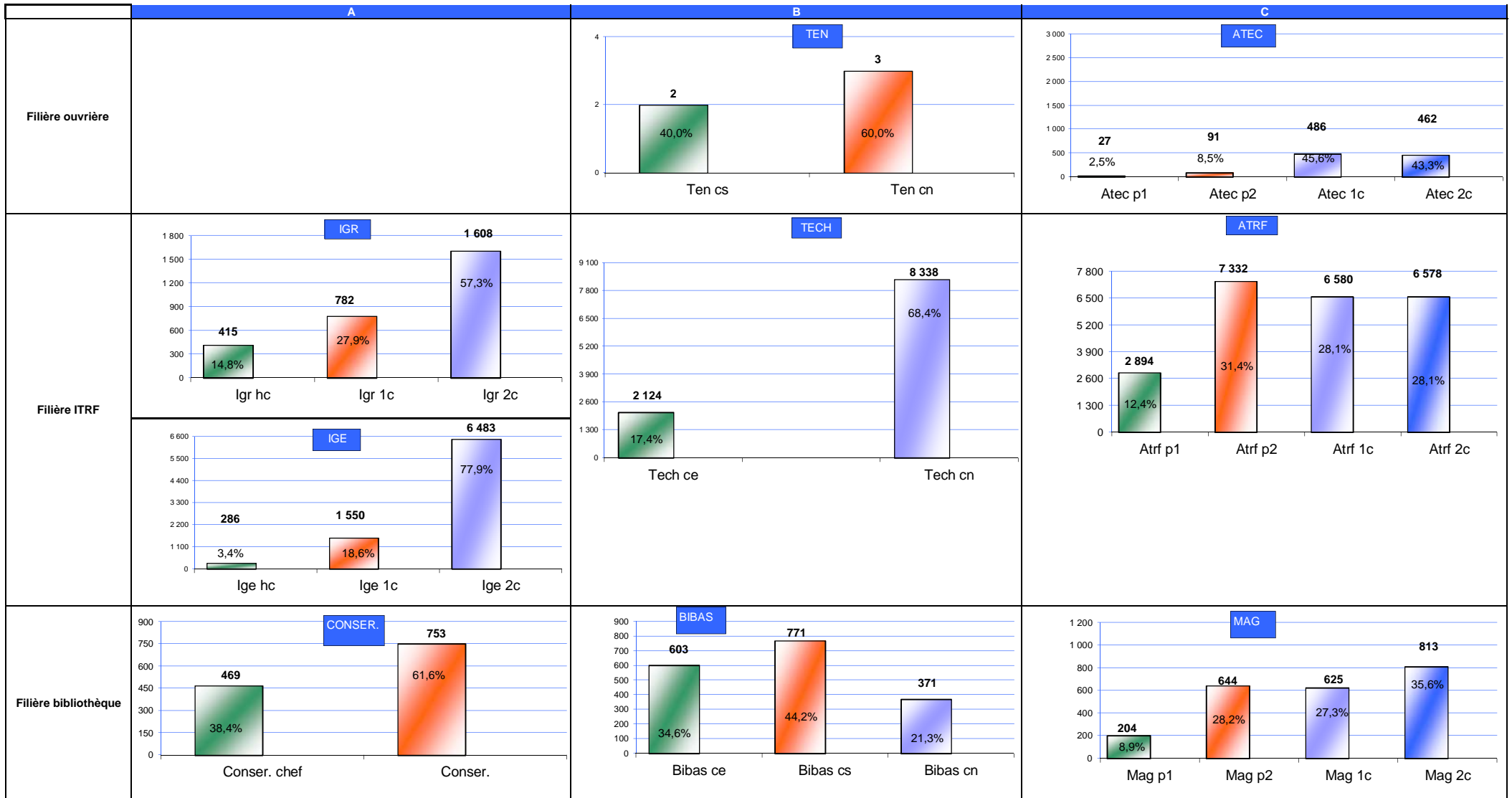
FILIERE BIBLIOTHEQUE

Catégorie fonction publique	Corps	Effectifs
A	CONSER. GEN.	173
	CONSER.	1 222
	BIB	639
	TOTAL A	2 034
B	BIBAS (ex AB+ BAS)	1 745
	TOTAL B	1 745
C	MAG	2 286
	TOTAL C	2 286



Pyramidage statutaire des grades par corps





GLOSSAIRE DES CORPS ET GRADES

FILIERES	LIBELLE COURT CORPS/GRADE	LIBELLE LONG CORPS/GRADE
Filière administrative	AAE	Attachés d'administration d'état
	<i>Attaché hc</i>	<i>Attaché d'administration d'état hors classe</i>
	<i>direct de serv.</i>	<i>Directeur de service</i>
	<i>Attaché pr</i>	<i>Attaché d'administration d'état principal</i>
	<i>Attaché</i>	<i>Attaché d'administration d'état</i>
	SAENES	Secrétaires administratifs de l'éducation nationale et de l'enseignement supérieur
	<i>saenes ce</i>	<i>Secrétaire administratif de l'éducation nationale et de l'enseignement supérieur de classe exceptionnelle</i>
	<i>saenes cs</i>	<i>Secrétaire administratif de l'éducation nationale et de l'enseignement supérieur de classe supérieure</i>
	<i>saenes cn</i>	<i>Secrétaire administratif de l'éducation nationale et de l'enseignement supérieur de classe normale</i>
	ADJAENES	Adjoint administratifs de l'éducation nationale et de l'enseignement supérieur
	<i>adjaenes p1</i>	<i>Adjoint administratif de l'éducation nationale et de l'enseignement supérieur principal de 1ère classe</i>
	<i>adjaenes p2</i>	<i>Adjoint administratif de l'éducation nationale et de l'enseignement supérieur principal de 2ème classe</i>
	<i>adjaenes 1c</i>	<i>Adjoint administratif de l'éducation nationale et de l'enseignement supérieur de 1ère classe</i>
<i>adjaenes 2c</i>	<i>Adjoint administratif de l'éducation nationale et de l'enseignement supérieur de 2ème classe</i>	
Filière sociale et de santé	MEN CT	Médecins de l'éducation nationale conseiller technique
	<i>men ct</i>	<i>Médecins de l'éducation nationale conseiller technique</i>
	<i>men ct gp1</i>	<i>Médecins de l'éducation nationale conseiller technique groupe 1</i>
	<i>men ct gp2</i>	<i>Médecins de l'éducation nationale conseiller technique groupe 2</i>
	<i>men ct gp3</i>	<i>Médecins de l'éducation nationale conseiller technique groupe 3</i>
	MEN	Médecins de l'éducation nationale
	<i>men 1c</i>	<i>Médecin de l'éducation nationale 1ère classe</i>
	<i>men 2c</i>	<i>Médecin de l'éducation nationale 2ème classe</i>
	CTSSAE	Conseillers techniques de service social des administrations de l'Etat
	INF (A)	Infirmiers (catégorie A)
	<i>inf hc</i>	<i>Infirmier hors classe</i>
	<i>inf cs</i>	<i>Infirmier de classe supérieure</i>
	<i>inf cn</i>	<i>Infirmier de classe normale</i>
	INF (B)	Infirmiers (catégorie B)
	<i>inf cs</i>	<i>Infirmier de classe supérieure</i>
<i>inf cn</i>	<i>Infirmier de classe normale</i>	
ASSAE	Assistants de service social des administrations de l'Etat	
<i>asspae</i>	<i>Assistant de service social principal des administrations de l'Etat</i>	
<i>assae</i>	<i>Assistant de service social des administrations de l'Etat</i>	
Filière ouvrière	TEN	Techniciens de l'éducation nationale
	<i>ten cs</i>	<i>Technicien de l'éducation nationale de classe supérieure</i>
	<i>ten cn</i>	<i>Technicien de l'éducation nationale de classe normale</i>
	ATEC	Adjoint techniques des établissements d'enseignement du ministère de l'éducation nationale
	<i>atec p1</i>	<i>Adjoint technique des établissements d'enseignement du ministère de l'éducation nationale principal de 1ère classe</i>
	<i>atec p2</i>	<i>Adjoint technique des établissements d'enseignement du ministère de l'éducation nationale principal de 2ème classe</i>
<i>atec 1c</i>	<i>Adjoint technique des établissements d'enseignement du ministère de l'éducation nationale de 1ère classe</i>	
<i>atec 2c</i>	<i>Adjoint technique des établissements d'enseignement du ministère de l'éducation nationale de 2ème classe</i>	
Filière ITRF	IGR	Ingénieurs de recherche et de formation
	<i>igr hc</i>	<i>Ingénieur de recherche et de formation hors classe</i>
	<i>igr 1c</i>	<i>Ingénieur de recherche et de formation de 1ère classe</i>
	<i>igr 2c</i>	<i>Ingénieur de recherche et de formation de 2ème classe</i>
	IGE	Ingénieurs d'études de recherche et de formation
	<i>ige hc</i>	<i>Ingénieur d'études de recherche et de formation hors classe</i>
	<i>ige 1c</i>	<i>Ingénieur d'études de recherche et de formation de 1ère classe</i>
	<i>ige 2c</i>	<i>Ingénieur d'études de recherche et de formation de 2ème classe</i>
	ASI	Assistants ingénieurs de recherche et de formation
	TECH	Techniciens de recherche et de formation
	<i>tech ce</i>	<i>Technicien de recherche et de formation de classe exceptionnelle</i>
	<i>tech cs</i>	<i>Technicien de recherche et de formation de classe supérieure</i>
	<i>tech cn</i>	<i>Technicien de recherche et de formation de classe normale</i>
	ATRF	Adjoint techniques de recherche et de formation
<i>atrf p1</i>	<i>Adjoint technique de recherche et de formation principal de 1ère classe</i>	
<i>atrf p2</i>	<i>Adjoint technique de recherche et de formation principal de 2ème classe</i>	
<i>atrf 1c</i>	<i>Adjoint technique de recherche et de formation de 1ère classe</i>	
<i>atrf 2c</i>	<i>Adjoint technique de recherche et de formation de 2ème classe</i>	
Filière bibliothèque	CONSER. GEN.	Conservateurs généraux des bibliothèques
	CONSER.	Conservateurs des bibliothèques
	<i>conser chef</i>	<i>Conservateur des bibliothèques en chef</i>
	<i>conser.</i>	<i>Conservateur des bibliothèques</i>
	BIB	Bibliothécaires
	BIBAS	Bibliothécaires assisants spécialisés
	<i>bibas ce</i>	<i>Bibliothécaires assisants spécialisés de classe exceptionnelle</i>
	<i>bibas cs</i>	<i>Bibliothécaires assisants spécialisés de classe supérieure</i>
	<i>bibas cn</i>	<i>Bibliothécaires assisants spécialisés de classe normale</i>
	MAG	Magasiniers des bibliothèques
<i>mag p1</i>	<i>Magasinier des bibliothèques principal de 1ère classe</i>	
<i>mag p2</i>	<i>Magasinier des bibliothèques principal de 2ème classe</i>	
<i>mag 1c</i>	<i>Magasinier des bibliothèques de 1ère classe</i>	
<i>mag 2c</i>	<i>Magasinier des bibliothèques de 2ème classe</i>	