

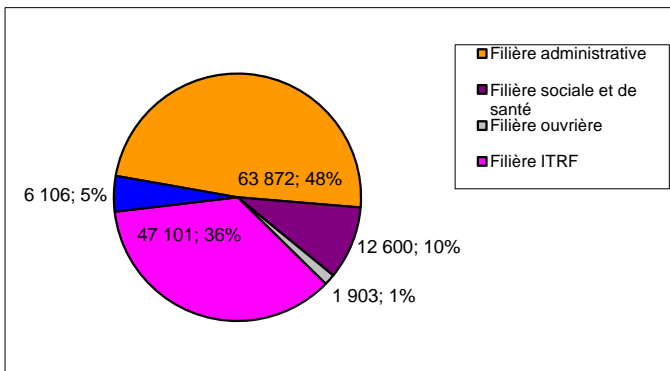
« Panoramique sur les effectifs de personnels administratifs, techniques, sociaux, de santé et de bibliothèques (BIATSS) engagés dans les missions de l'éducation nationale et de l'enseignement supérieur »

- Octobre 2013-

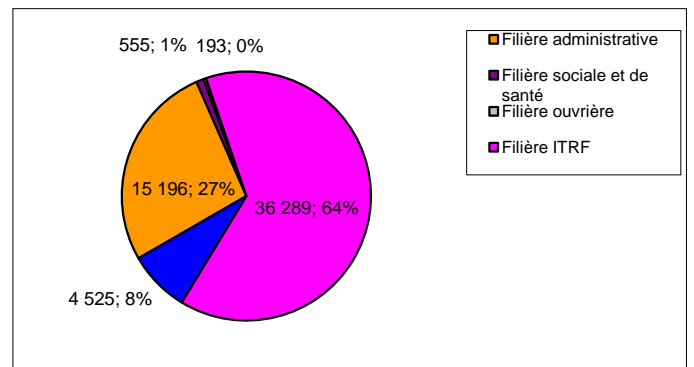
Répartition des effectifs par filière tous ministères confondus

ANNEE 2013	TOTAL
Filière administrative	63 872
Filière sociale et de santé	12 600
Filière ouvrière	1 903
Filière ITRF	47 101
Filière bibliothèque	6 106
Total	131 582

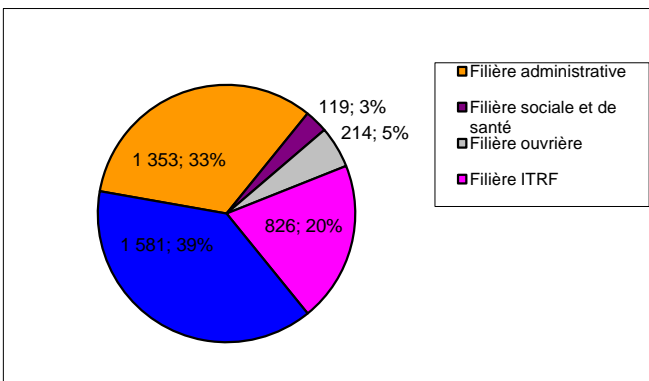
TOTAL MEN/MESR/AUTRES : 131 582



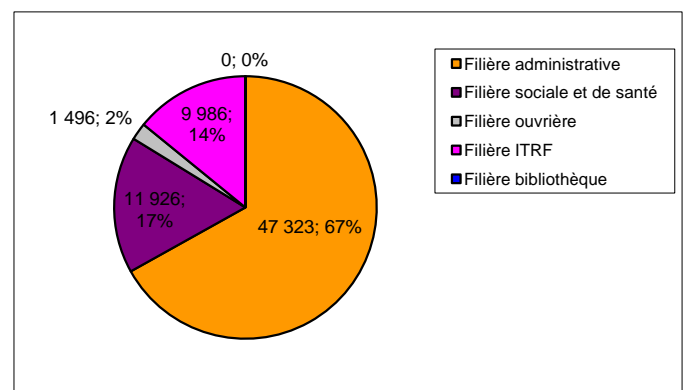
DONT TOTAL MESR : 56 758



DONT TOTAL AUTRES : 4 093



DONT TOTAL MEN : 70 731



Ventilation des filières par ministère

	TOTAL MEN		TOTAL MESR		TOTAL AUTRES		TOTAL
	Effectifs	%	Effectifs	%	Effectifs	%	
Filière administrative	47 323	74,1%	15 196	23,8%	1 353	2,1%	63 872
Filière sociale et de santé	11 926	94,7%	555	4,4%	119	0,9%	12 600
Filière ouvrière	1 496	78,6%	193	10,1%	214	11,2%	1 903
Filière ITRF	9 986	21,2%	36 289	77,0%	826	1,8%	47 101
Filière bibliothèque	0	0,0%	4 525	74,1%	1 581	25,9%	6 106
Total	70 731	53,8%	56 758	43,1%	4 093	3,1%	131 582

TOUTES FILIERES CONFONDUES

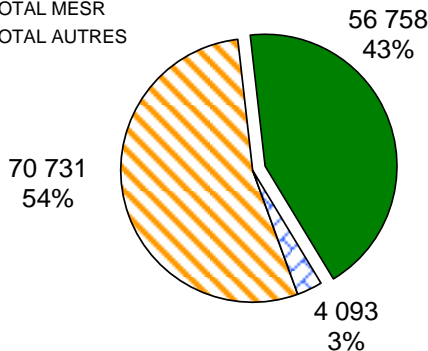
TOTAL MEN/MESR/AUTRES :

131 582

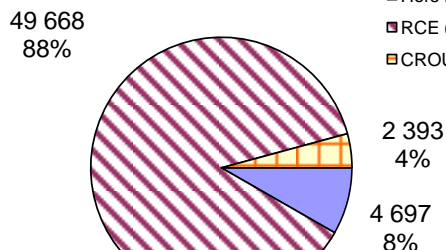
DONT TOTAL MESR :

56 758

- TOTAL MEN
- TOTAL MESR
- TOTAL AUTRES



- Hors RCE
- RCE (1)
- CROUS CLOUS CNOUS



FILIERE ADMINISTRATIVE

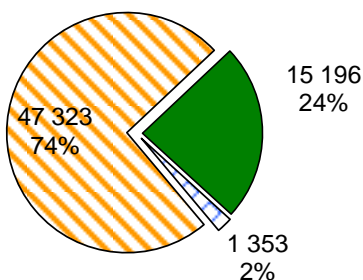
TOTAL MEN/MESR/AUTRES :

63 872

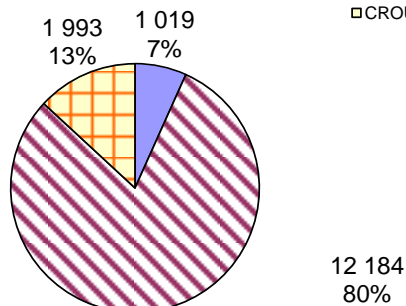
DONT TOTAL MESR :

15 196

- TOTAL MEN
- TOTAL MESR
- TOTAL AUTRES



- Hors RCE
- RCE (1)
- CROUS CLOUS CNOUS



FILIERE SOCIALE ET DE SANTE

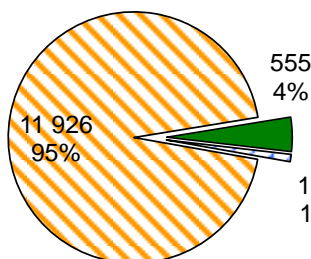
TOTAL MEN/MESR/AUTRES :

12 600

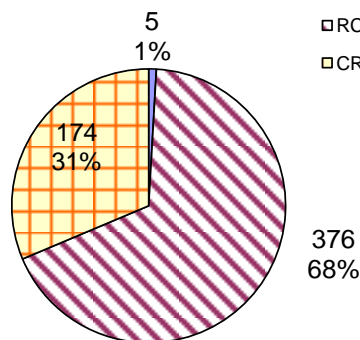
DONT TOTAL MESR :

555

- TOTAL MEN
- TOTAL MESR
- TOTAL AUTRES



- Hors RCE
- RCE (1)
- CROUS CLOUS CNOUS



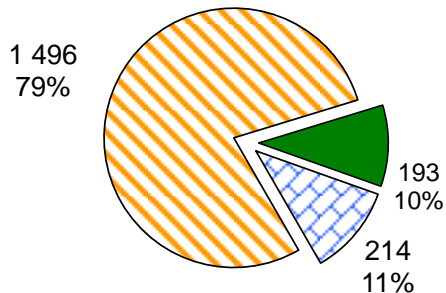
(1) RCE : Etablissements d'enseignement supérieur ayant accédé aux responsabilités et compétences élargies jusqu'au 01/01/2013

FILIERE OUVRIERE

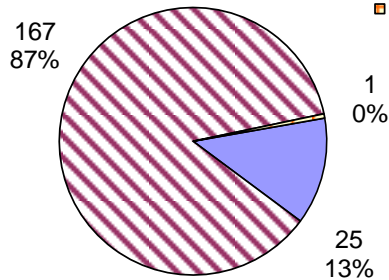
TOTAL MEN/MESR/AUTRES : **1 903**

DONT TOTAL MESR : **193**

- TOTAL MEN
- TOTAL MESR
- TOTAL AUTRES



- Hors RCE
- RCE (1)
- CROUS CLOUS CNOUS

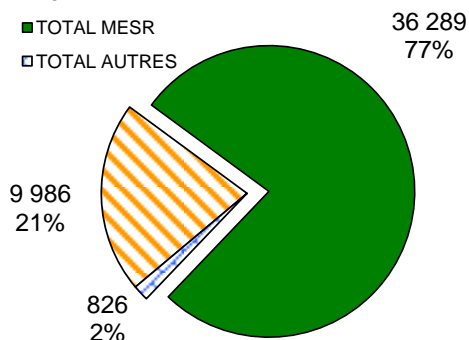


FILIERE ITRF

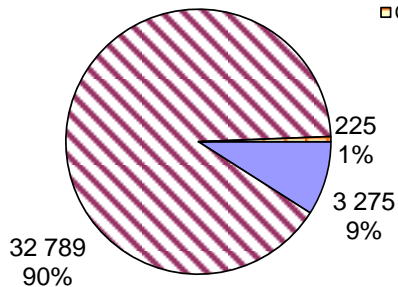
TOTAL MEN/MESR/AUTRES : **47 101**

DONT TOTAL MESR : **36 289**

- TOTAL MEN
- TOTAL MESR
- TOTAL AUTRES



- Hors RCE
- RCE (1)
- CROUS CLOUS CNOUS

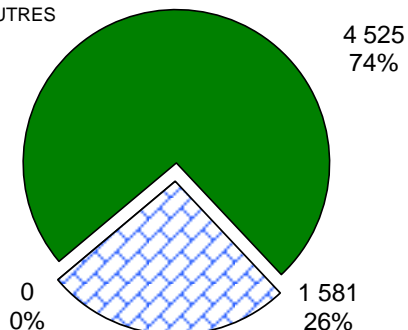


FILIERE BIBLIOTHEQUE

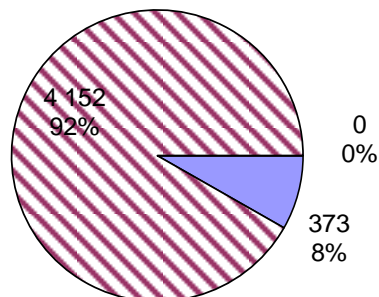
TOTAL MEN/MESR/AUTRES : **6 106**

DONT TOTAL MESR : **4 525**

- TOTAL MEN
- TOTAL MESR
- TOTAL AUTRES



- Hors RCE
- RCE (1)
- CROUS CLOUS CNOUS

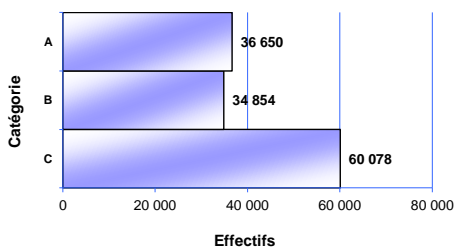


(1) RCE : Etablissements d'enseignement supérieur ayant accédé aux responsabilités et compétences élargies jusqu'au 01/01/2013

Pyramidage statutaire des catégories par filière (MEN/MESR/AUTRES)

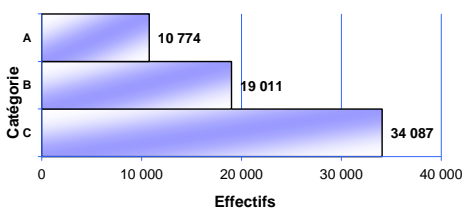
BIATSS

Catégorie fonction publique	Corps	Effectifs
A	AAE (+ ex CASU)	10 774
	MEN CT	105
	MEN	1 161
	CTSS	493
	INF (A)	7 996
	IGR	2 740
	IGE	7 946
	ASI	3 351
	CONSER. GEN.	188
	CONSER.	1 248
BIB	648	
TOTAL A		36 650
B	SAENES	19 011
	INF (B)	96
	ASSOC	2 749
	TEN	4
	TECH	11 274
	BIBAS	1 720
TOTAL B		34 854
C	ADJAENES	34 087
	ATEC	1 899
	ATRF	21 790
	MAG	2 302
	TOTAL C	



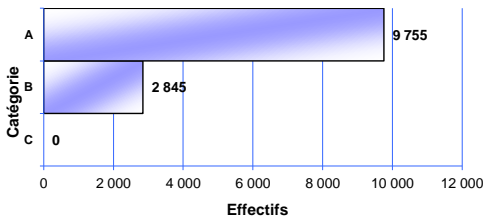
FILIERE ADMINISTRATIVE

Catégorie fonction publique	Corps	Effectifs
A	AAE	10 774
	TOTAL A	10 774
B	SAENES	19 011
	TOTAL B	19 011
C	ADJAENES	34 087
	TOTAL C	34 087



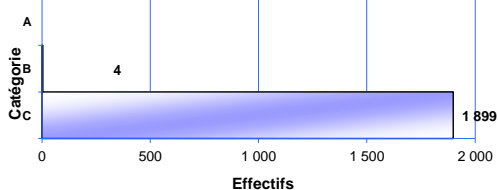
FILIERE SOCIALE ET DE SANTE

Catégorie fonction publique	Corps	Effectifs
A	MEN CT	105
	MEN	1 161
	CTSS	493
	INF (A)	7 996
	TOTAL A	9 755
B	INF (B)	96
	ASSOC	2 749
TOTAL B		2 845



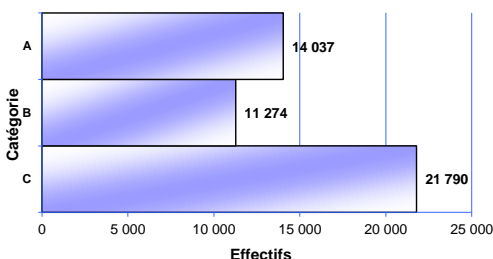
FILIERE OUVRIERE

Catégorie fonction publique	Corps	Effectifs
B	TEN	4
	TOTAL B	4
C	ATEC	1 899
	TOTAL C	1 899



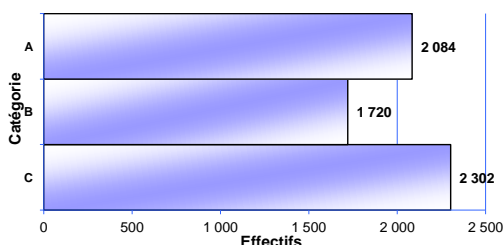
FILIERE ITRF

Catégorie fonction publique	Corps	Effectifs
A	IGR	2 740
	IGE	7 946
	ASI	3 351
	TOTAL A	14 037
B	TECH (+ ex TEL)	11 274
	TOTAL B	11 274
C	ATRF (+ ex ATL)	21 790
	TOTAL C	21 790



FILIERE BIBLIOTHEQUE

Catégorie fonction publique	Corps	Effectifs
A	CONSER. GEN.	188
	CONSER.	1 248
	BIB	648
TOTAL A		2 084
B	BIBAS (ex AB+ BAS)	1 720
	TOTAL B	1 720
C	MAG	2 302
	TOTAL C	2 302





GLOSSAIRE DES CORPS ET GRADES

FILIERES	LIBELLE COURT CORPS/GRADE	LIBELLE LONG CORPS/GRADE
Filière administrative	AAE	Attachés d'administration d'état
	<i>aae hc</i>	<i>Attaché d'administration d'état hors classe</i>
	<i>direct de serv.</i>	<i>Directeur de service</i>
	<i>aae pr</i>	<i>Attaché d'administration d'état principal</i>
	<i>aae</i>	<i>Attaché d'administration d'état</i>
	SAENES	Secrétaires administratifs de l'éducation nationale et de l'enseignement supérieur
	<i>saenes ce</i>	<i>Secrétaire administratif de l'éducation nationale et de l'enseignement supérieur de classe exceptionnelle</i>
	<i>saenes cs</i>	<i>Secrétaire administratif de l'éducation nationale et de l'enseignement supérieur de classe supérieure</i>
	<i>saenes cn</i>	<i>Secrétaire administratif de l'éducation nationale et de l'enseignement supérieur de classe normale</i>
	ADJAENES	Adjoint administratifs de l'éducation nationale et de l'enseignement supérieur
	<i>adjaenes p1</i>	<i>Adjoint administratif de l'éducation nationale et de l'enseignement supérieur principal de 1ère classe</i>
	<i>adjaenes p2</i>	<i>Adjoint administratif de l'éducation nationale et de l'enseignement supérieur principal de 2ème classe</i>
<i>adjaenes 1c</i>	<i>Adjoint administratif de l'éducation nationale et de l'enseignement supérieur de 1ère classe</i>	
<i>adjaenes 2c</i>	<i>Adjoint administratif de l'éducation nationale et de l'enseignement supérieur de 2ème classe</i>	
Filière sociale et de santé	MEN CT	Médecins de l'éducation nationale conseiller technique
	<i>men ct</i>	<i>Médecins de l'éducation nationale conseiller technique</i>
	<i>men ct gp1</i>	<i>Médecins de l'éducation nationale conseiller technique groupe 1</i>
	<i>men ct gp3</i>	<i>Médecins de l'éducation nationale conseiller technique groupe 2</i>
	<i>men ct gp3</i>	<i>Médecins de l'éducation nationale conseiller technique groupe 3</i>
	MEN	Médecins de l'éducation nationale
	<i>men 1c</i>	<i>Médecin de l'éducation nationale 1ère classe</i>
	<i>men 2c</i>	<i>Médecin de l'éducation nationale 2ème classe</i>
	CTSS	Conseillers techniques de service social
	INF (A)	Infirmiers (catégorie A)
	<i>inf hc</i>	<i>Infirmier hors classe</i>
	<i>inf cs</i>	<i>Infirmier de classe supérieure</i>
	<i>inf cn</i>	<i>Infirmier de classe normale</i>
	INF (B)	Infirmiers (catégorie B)
<i>inf cs</i>	<i>Infirmier de classe supérieure</i>	
<i>inf cn</i>	<i>Infirmier de classe normale</i>	
ASSOC	Assistants de service social	
<i>assoc pal</i>	<i>Assistant de service social principal</i>	
<i>assoc</i>	<i>Assistant de service social</i>	
Filière ouvrière	TEN	Techniciens de l'éducation nationale
	<i>ten cs</i>	<i>Technicien de l'éducation nationale de classe supérieure</i>
	<i>ten cn</i>	<i>Technicien de l'éducation nationale de classe normale</i>
	ATEC	Adjoint techniques des établissements d'enseignement du ministère de l'éducation nationale
	<i>atec p1</i>	<i>Adjoint technique des établissements d'enseignement du ministère de l'éducation nationale principal de 1ère classe</i>
	<i>atec p2</i>	<i>Adjoint technique des établissements d'enseignement du ministère de l'éducation nationale principal de 2ème classe</i>
<i>atec 1c</i>	<i>Adjoint technique des établissements d'enseignement du ministère de l'éducation nationale de 1ère classe</i>	
<i>atec 2c</i>	<i>Adjoint technique des établissements d'enseignement du ministère de l'éducation nationale de 2ème classe</i>	
Filière ITRF	IGR	Ingénieurs de recherche et de formation
	<i>igr hc</i>	<i>Ingénieur de recherche et de formation hors classe</i>
	<i>igr 1c</i>	<i>Ingénieur de recherche et de formation de 1ère classe</i>
	<i>igr 2c</i>	<i>Ingénieur de recherche et de formation de 2ème classe</i>
	IGE	Ingénieurs d'études de recherche et de formation
	<i>ige hc</i>	<i>Ingénieur d'études de recherche et de formation hors classe</i>
	<i>ige 1c</i>	<i>Ingénieur d'études de recherche et de formation de 1ère classe</i>
	<i>ige 2c</i>	<i>Ingénieur d'études de recherche et de formation de 2ème classe</i>
	ASI	Assistants ingénieurs de recherche et de formation
	TECH	Techniciens de recherche et de formation
	<i>tech ce</i>	<i>Technicien de recherche et de formation de classe exceptionnelle</i>
	<i>tech cs</i>	<i>Technicien de recherche et de formation de classe supérieure</i>
<i>tech cn</i>	<i>Technicien de recherche et de formation de classe normale</i>	
ATRF	Adjoint techniques de recherche et de formation	
<i>atrf p1</i>	<i>Adjoint technique de recherche et de formation principal de 1ère classe</i>	
<i>atrf p2</i>	<i>Adjoint technique de recherche et de formation principal de 2ème classe</i>	
<i>atrf 1c</i>	<i>Adjoint technique de recherche et de formation de 1ère classe</i>	
<i>atrf 2c</i>	<i>Adjoint technique de recherche et de formation de 2ème classe</i>	
Filière bibliothèque	CONSER. GEN.	Conservateurs généraux des bibliothèques
	CONSER.	Conservateurs des bibliothèques
	<i>conser chef</i>	<i>Conservateur des bibliothèques en chef</i>
	<i>conser.</i>	<i>Conservateur des bibliothèques</i>
	BIB	Bibliothécaires
	BIBAS	Bibliothécaires assisants spécialisés
	<i>bibas ce</i>	<i>Bibliothécaires assisants spécialisés de classe exceptionnelle</i>
	<i>bibas cs</i>	<i>Bibliothécaires assisants spécialisés de classe supérieure</i>
	<i>bibas cn</i>	<i>Bibliothécaires assisants spécialisés de classe normale</i>
	MAG	Magasiniers des bibliothèques
	<i>mag p1</i>	<i>Magasinier des bibliothèques principal de 1ère classe</i>
<i>mag p2</i>	<i>Magasinier des bibliothèques principal de 2ème classe</i>	
<i>mag 1c</i>	<i>Magasinier des bibliothèques de 1ère classe</i>	
<i>mag 2c</i>	<i>Magasinier des bibliothèques de 2ème classe</i>	