

L'ÉVALUATION DE DÉBUT DE TROISIÈME

QUI ?

Les élèves de 3^e
des établissements préfigureurs

QUAND ?

En septembre

POURQUOI ?

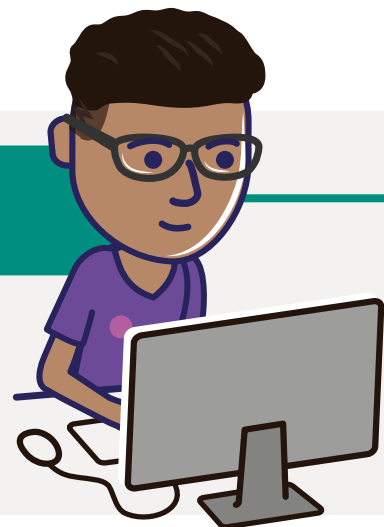
Avoir une connaissance précise
des compétences des élèves
pour les aider à mieux apprendre

COMMENT ?

Sur support numérique
(les adaptations et les outils de compensation
habituels des élèves ayant des besoins éducatifs
particuliers sont mis en œuvre)



L'évaluation se compose
d'1 séance collective
et d'1 épreuve individuelle



FRANÇAIS

1 séance collective de 1 heure*

✓ Compétences langagières
et linguistiques

1 épreuve individuelle de 1 minute

✓ Lecture à voix haute

MATHÉMATIQUES

✓ Automatismes

* Dont 10 minutes de préparation et 50 minutes de passation

Résultats

La correction est **automatisée**.
Un bilan individuel est partagé
avec l'élève et sa famille.

Toutes les réponses aux tests
de compétences langagières
et linguistiques et d'automatismes
sont disponibles.

Accompagnement

L'enseignement est adapté aux besoins des élèves grâce :

- à l'**accompagnement personnalisé** dans la classe
- à **Devoirs faits*** en dehors de la classe
- aux **heures de soutien** pour les élèves les plus en difficulté (dans la limite de 2 heures hebdomadaires supplémentaires)
- aux **Vacances apprenantes*** pendant les vacances scolaires

* pour les élèves volontaires

