

# L'évaluation de politique publique en 6 schémas



# Introduction

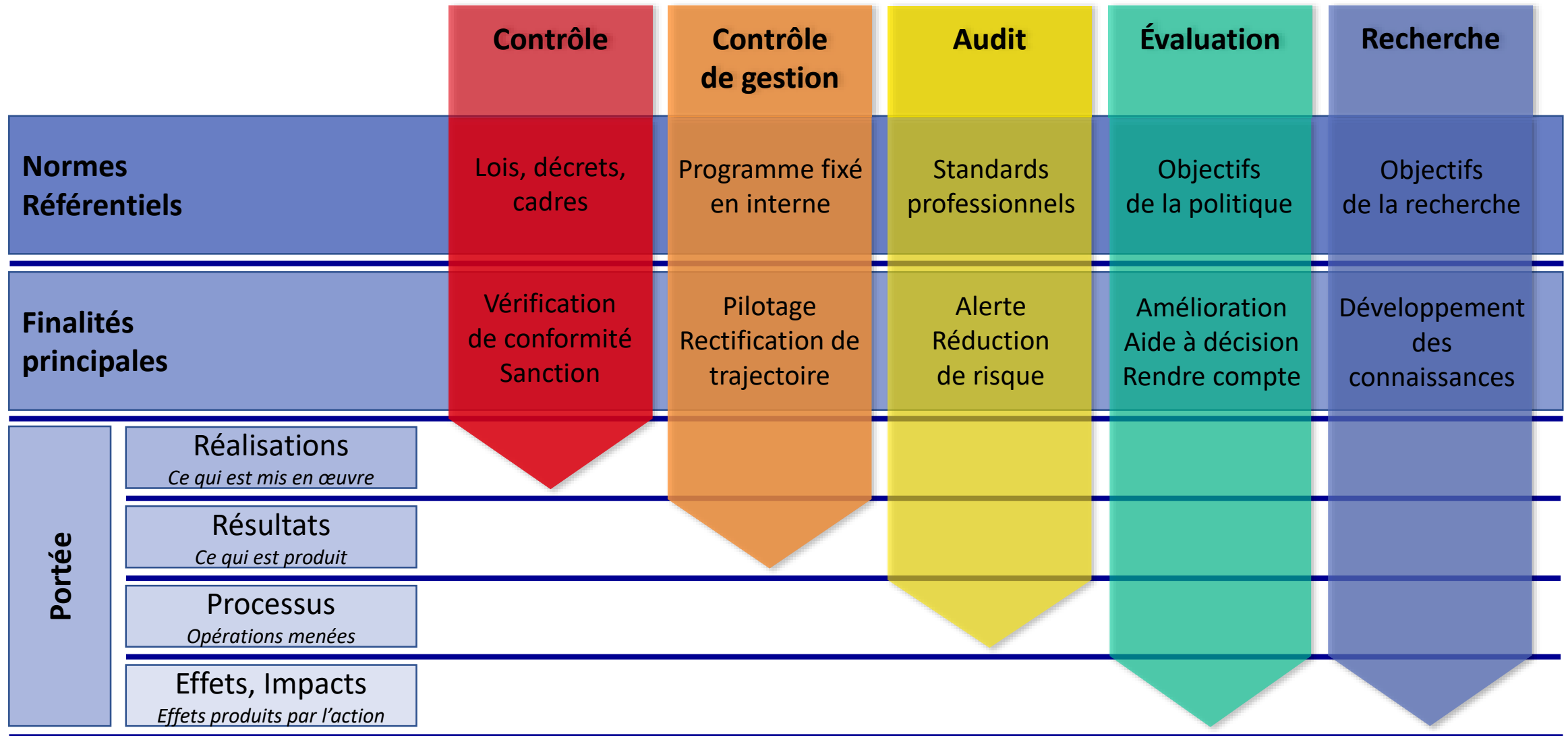
L'évaluation des établissements constitue l'une des missions du Conseil d'évaluation de l'École. Elle est aussi un **cas particulier d'évaluation de politique publique**, appliquée d'une part au monde de l'éducation, d'autre part aux structures que constituent les établissements.

Les **schémas présentés** aux pages suivantes décrivent **l'évaluation des politiques publiques** en général et permettent d'en mieux comprendre **la philosophie générale**, dont l'évaluation des établissements d'enseignement scolaire est une déclinaison.

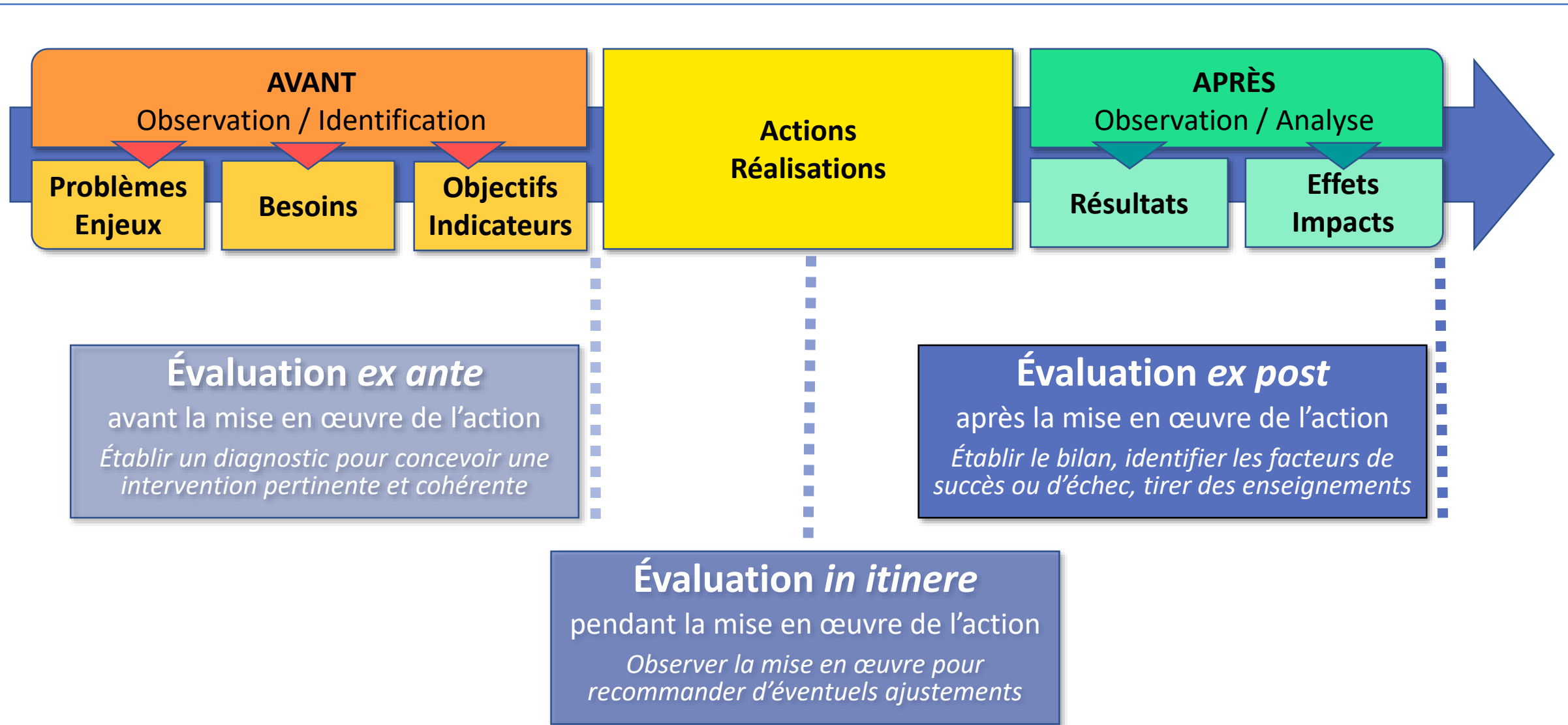
En conséquence, il convient de garder à l'esprit que **certains des termes employés ici peuvent ne pas s'appliquer tels quels aux établissements** et, plus généralement, que les mots de l'évaluation ont souvent un sens technique spécifique, comme le montre la lecture du *Glossaire* proposé par le CEE.

Il est important, dans le cadre de formations par exemple, de rappeler ces éléments pour éviter des confusions et pour **permettre aux différents acteurs de l'évaluation des établissements de mieux saisir le contexte théorique dans lequel elle se situe**.

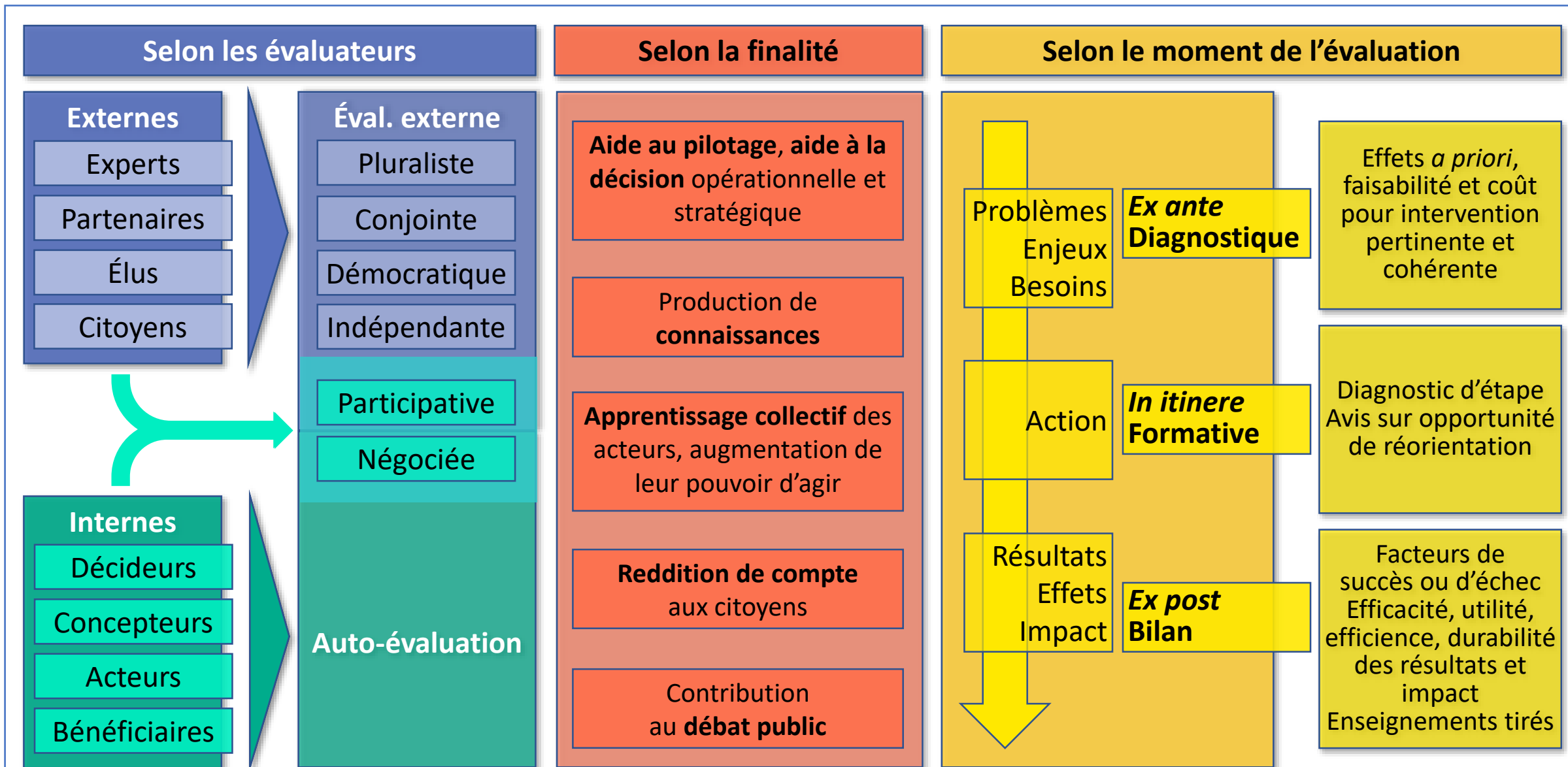
# 1. Évaluation, audit, contrôle : quelles différences ?



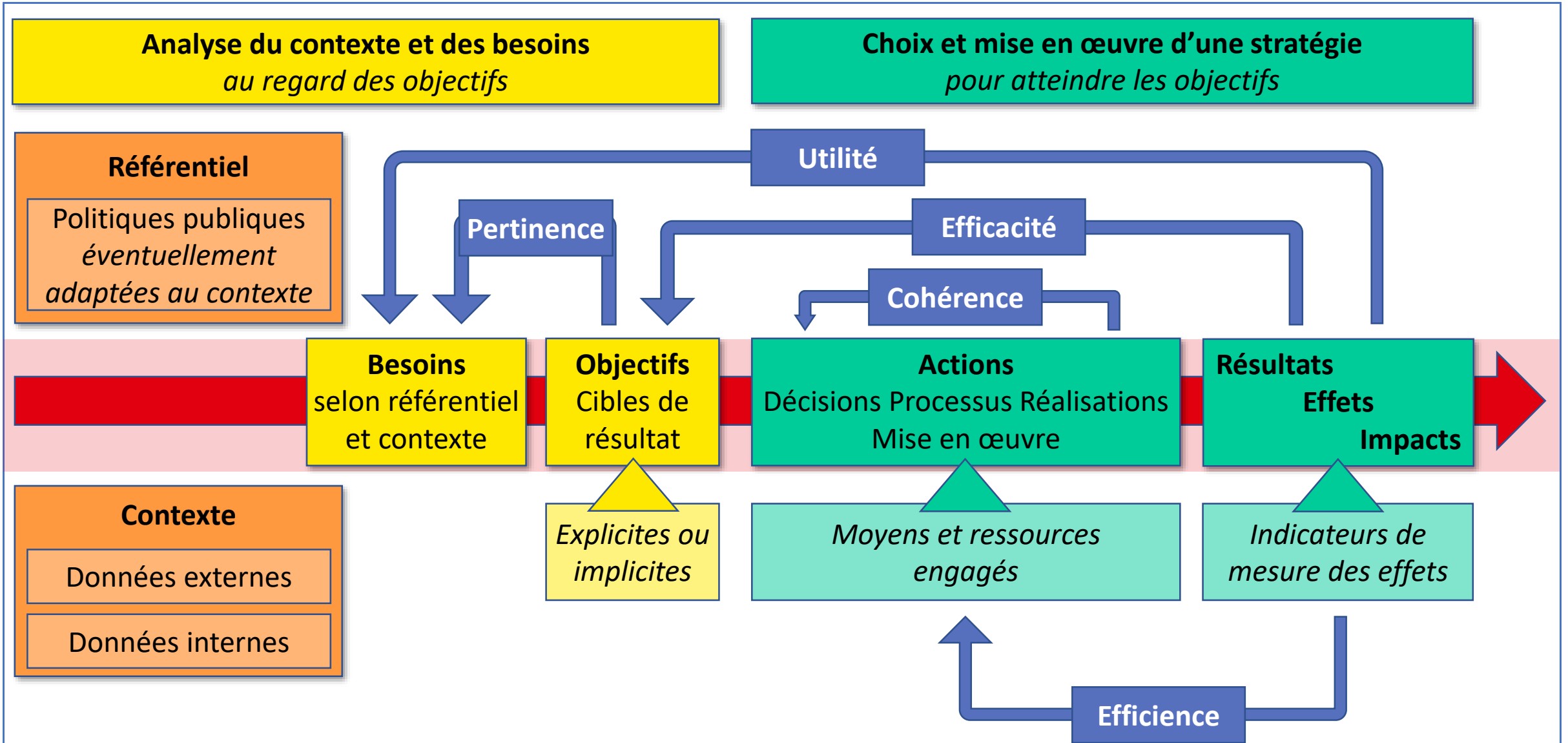
## 2. Des besoins aux effets – Parcours de l'évaluation



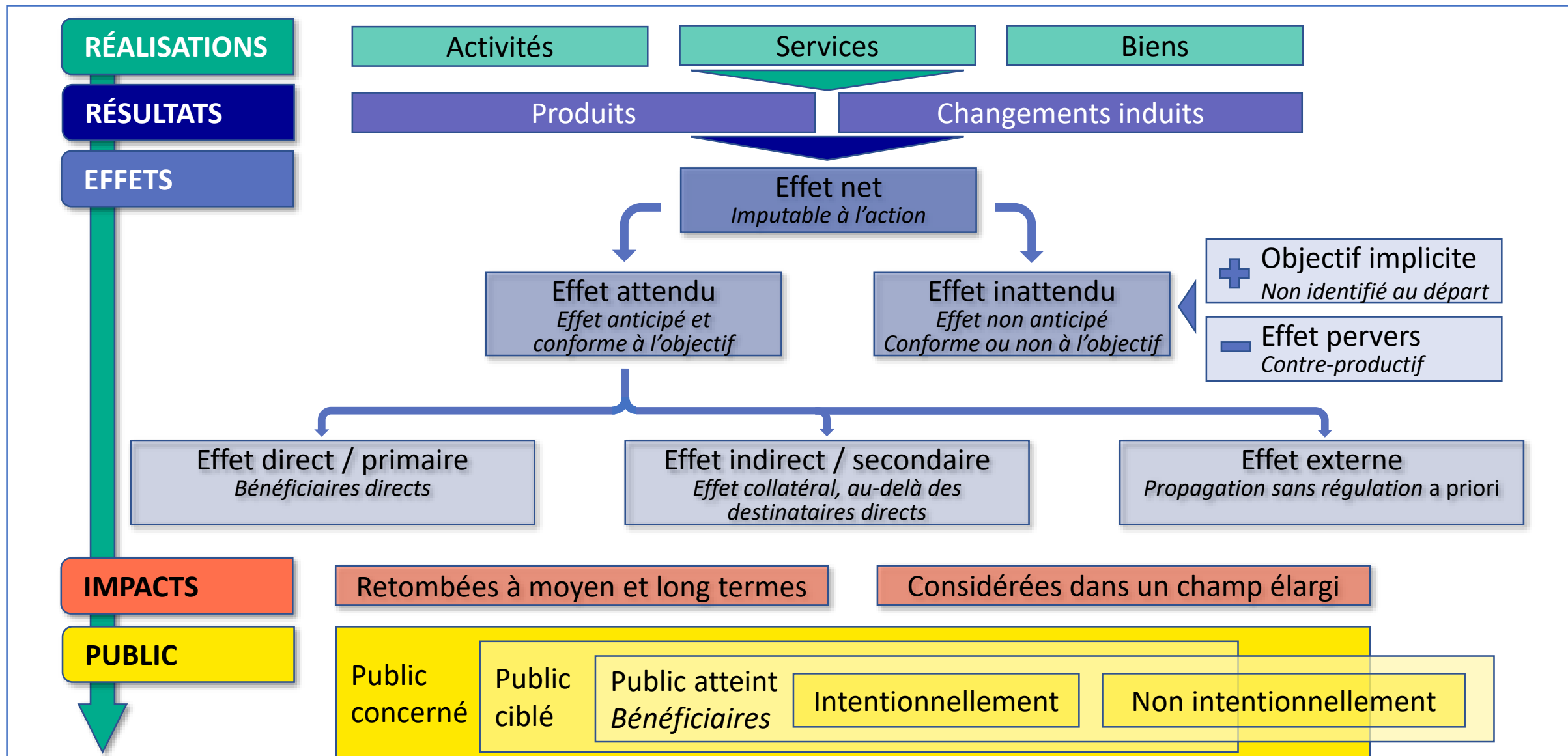
# 3. Les différentes finalités de l'évaluation



# 4. Chaîne et questions évaluatives



# 5. Résultats, effets, impacts – Pour y voir plus clair



# 6. Cercle vertueux – Le cycle de l'évaluation

