



RÉPUBLIQUE
FRANÇAISE

*Liberté
Égalité
Fraternité*

depp Direction de l'évaluation,
de la prospective
et de la performance

L'Éducation nationale en chiffres

2024

Source et champ (sauf mention contraire) :
DEPP, MENJ, France, secteurs public et privé sous contrat.
Dans cette publication, les valeurs sont arrondies.

**Ministère de l'Éducation nationale
et de la Jeunesse**

Direction de l'évaluation,
de la prospective
et de la performance
61-65 rue Dutot
75732 Paris Cedex 15

Directrice de la publication
Magda Tomasini

Rédaction en chef
Viviane Demay

Conception graphique
Anthony Fruchart

Les personnels et établissements

**1 211 900
personnels**

sont affectés
à l'éducation
nationale
en 2023-2024

dont :

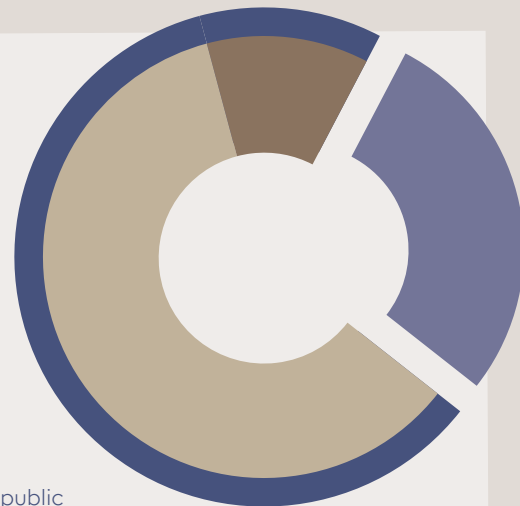
■ **851 600**
enseignent
dans les écoles
et établissements
dont

■ **711 600** dans le public

■ **140 000** dans le privé sous contrat

■ **348 400**

personnels exercent des missions d'assistance éducative,
d'administration, de direction, d'animation pédagogique,
de soutien à l'enseignement, d'inspection, etc.



58 470 écoles et établissements du 2^d degré

(MENJ)


47 790 écoles


6 980 collèges


**3 700 lycées
et EREA**

Le financement de l'éducation

180,1 milliards d'euros sont consacrés à la **dépense intérieure d'éducation** en 2022, soit

6,8 % du **PIB de la France**

Par qui ?

État (tous ministères) 55,7 %
dont MENJ-MESR 51,9 %

Collectivités territoriales 22,7 %

Entreprises 9,9 %

Ménages 7,8 %

Autres administrations publiques et CAF 3,8 %

Pour quoi ?

Salaires, charges et pensions 71,8 %
des personnels enseignants 48,8 %

des personnels non enseignants 23,0 %

Autres dépenses de fonctionnement 19,7 %

Investissement 8,5 %

Pour qui ?

Premier degré 29,0 %



Second degré 37,4 %



Supérieur 22,4 %

7 910 €
dépense annuelle par élève du 1^{er} degré

8 050 €
Préélémentaire

7 840 €
Élémentaire

10 770 €
dépense annuelle par élève ou apprenti du 2^d degré

9 520 €
Collège

11 940 €
Formations GT en lycée

13 760 €
Formations pro en lycée

Formation professionnelle continue et extrascolaire 11,3 %



9 300 €

par élève ou apprenti scolarisé dans les 1^{er} ou 2^d degrés

Les élèves et apprentis des 1^{er} et 2^d degrés

12 667 500 élèves et apprentis

en 2023-2024

6 339 900
écoliers*

3 404 800
collégiens
et Segpa*

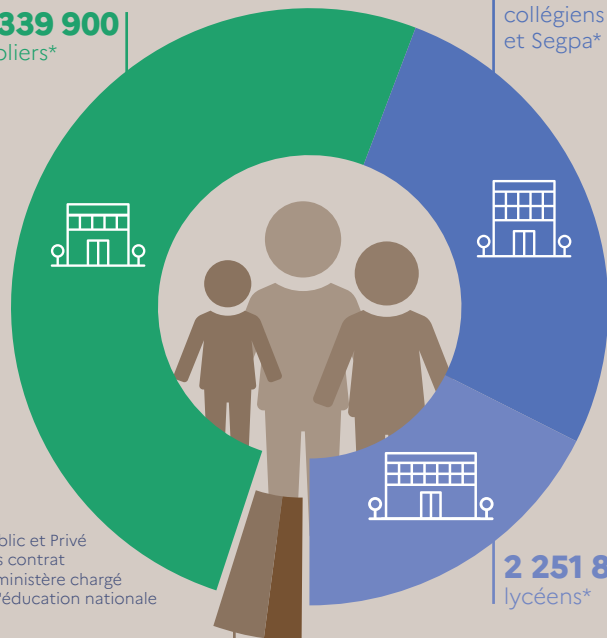
2 251 800
lycéens*

285 300

élèves des 1^{er} et 2^d degrés
du privé hors contrat
et des ministères chargés
de l'agriculture et de la santé

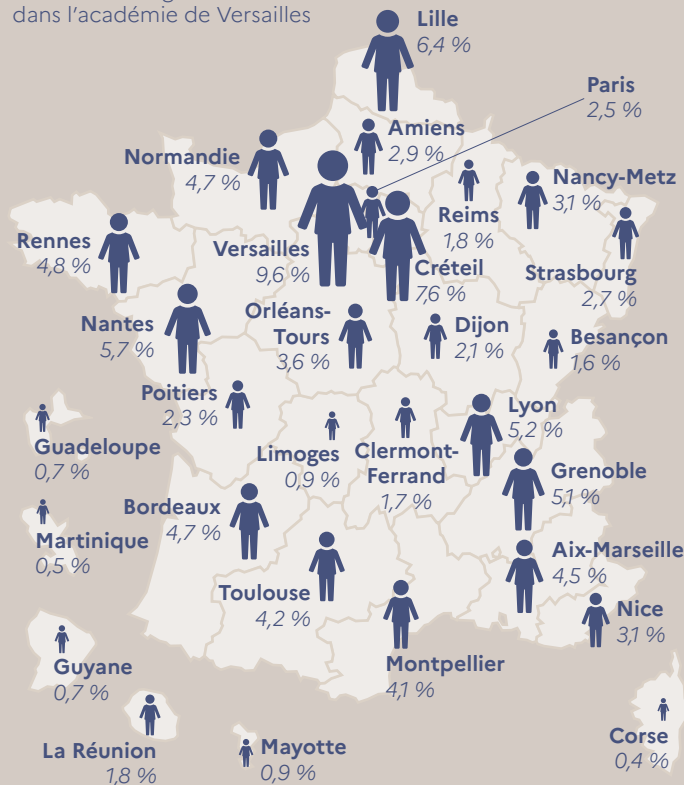
385 650
apprentis
du 2^d degré

* Public et Privé
sous contrat
du ministère chargé
de l'éducation nationale



9,6 % des élèves

des 1^{er} et 2^d degrés sont scolarisés
dans l'académie de Versailles



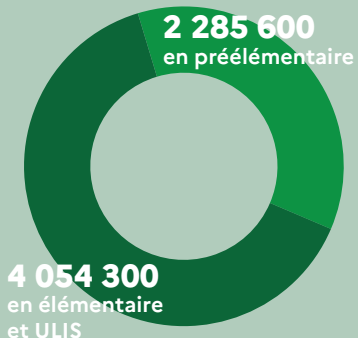
Le 1^{er} degré

Rentrée 2023



6 339 900 élèves
dans le 1^{er} degré
dont 5 486 450
dans le secteur public

soit 86,5 % des élèves
dans le public

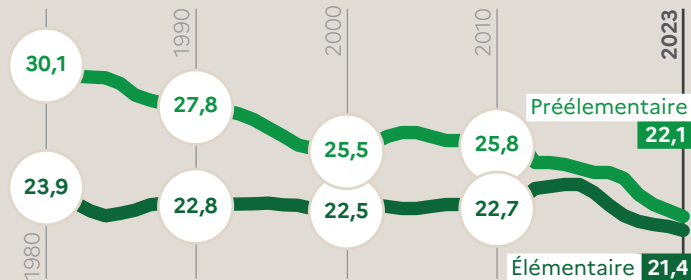


dont 235 400 élèves
en situation de handicap,
scolarisés en milieu ordinaire



368 600 enseignants
dans le 1^{er} degré
dont 324 600 dans le public

Évolution du nombre moyen d'élèves par classe



À partir de 2013, Public et Privé sous contrat.

1,1 million d'écoliers en REP et REP+



soit 1 écolier
du public sur 5



répartis dans
6 594 écoles

1 enseignant pour 18,4 élèves en élémentaire

en France en 2020-2021



Cet indicateur ne doit pas être confondu avec le nombre moyen d'élèves par classe.

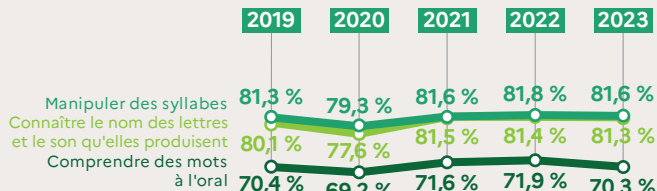
Source : RERS 2024, DEPP, OCDE, *Regards sur l'éducation*, 2023.

Les évaluations nationales : un outil de connaissances des acquis des élèves

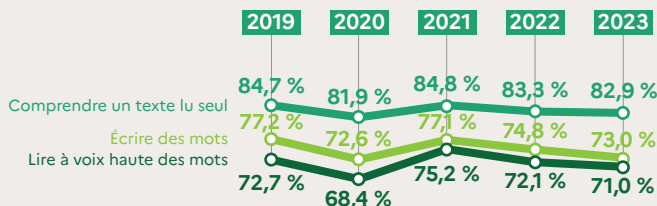
Part des élèves présentant une maîtrise satisfaisante

Au-dessus du seuil 2

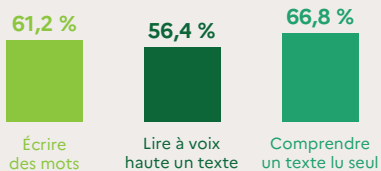
En français, en début de CP



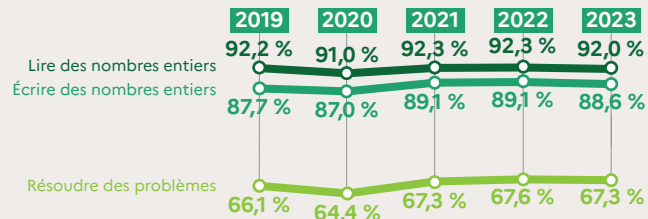
En français, en début de CE1



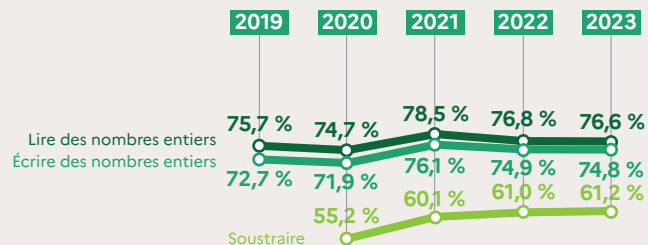
En français, en début de CM1



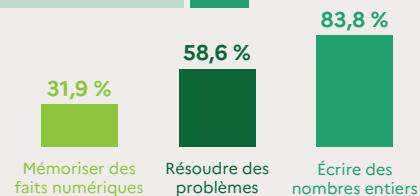
En mathématiques, en début de CP



En mathématiques, en début de CE1



En mathématiques, en début de CM1

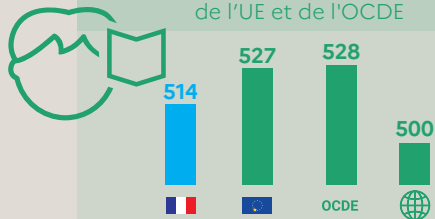


Les évaluations internationales

Pirls 2021

Programme international de recherche en lecture scolaire

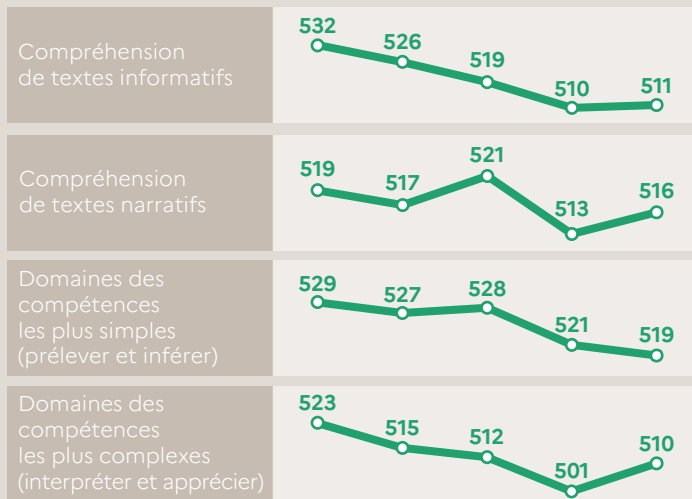
Des scores plus faibles que les moyennes de l'UE et de l'OCDE



Évolution du score moyen de la France

en fonction des types de textes

2001 2006 2011 2016 2021

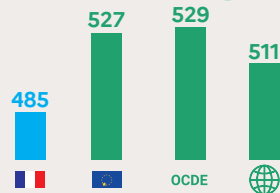


TIMSS 2019

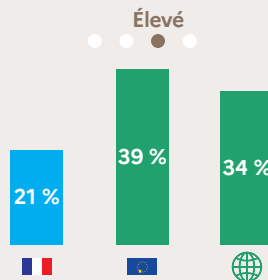
Enquête internationale sur les mathématiques et les sciences

Les performances de la France en retrait des moyennes de l'UE et de l'OCDE

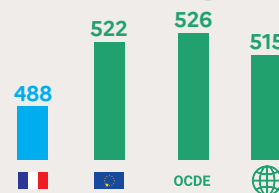
Mathématiques



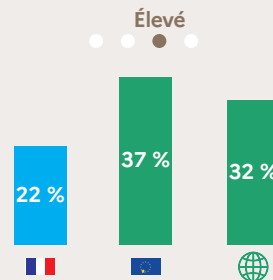
En France en mathématiques, seuls **21 % des élèves de CM1 atteignent un niveau élevé**



Sciences



En France en sciences, seuls **22 % des élèves de CM1 atteignent un niveau élevé**



Le 2^d degré

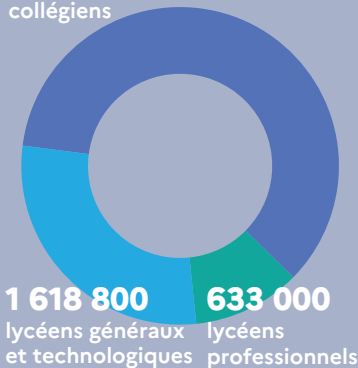
Rentrée 2023



5 656 600 élèves
dans le 2^d degré
dont 4 465 200
dans le secteur public

soit 78,9 % des élèves
dans le public

3 404 800
collégiens



1 618 800
lycéens généraux
et technologiques

633 000
lycéens
professionnels

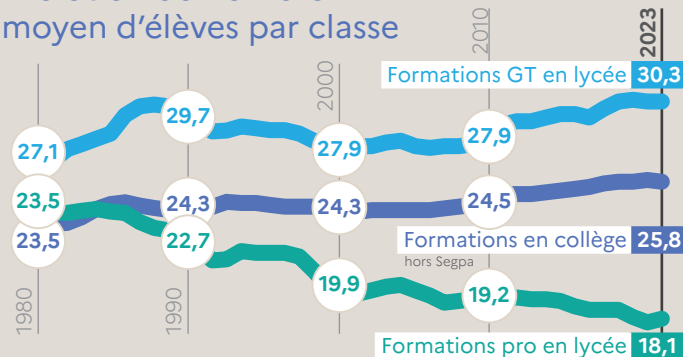


dont 232 850 élèves
en situation de handicap,
scolarisés en milieu ordinaire



482 950 enseignants
dans le 2^d degré
dont 386 950 dans le public

Évolution du nombre moyen d'élèves par classe



À partir de 1994, Public et Privé sous contrat.

572 500 collégiens en REP et REP+



soit 1 collégien
du public sur 5



répartis dans
1 093 collèges

1 enseignant pour 13,1 élèves dans le secondaire

en France en 2020-2021



Cet indicateur ne doit pas être confondu avec le nombre moyen d'élèves par classe.

Source : RERS 2024, DEPP, OCDE, *Regards sur l'éducation*, 2023.

Le baccalauréat

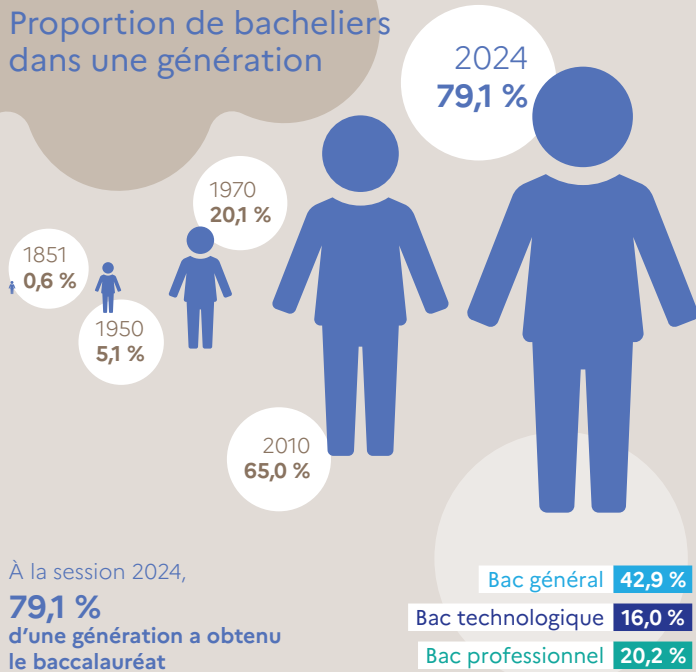


En 2024, le taux de réussite au baccalauréat est de **91,4 %**

! Données 2024 provisoires

Bac général	96,1 %
Bac technologique	90,3 %
Bac professionnel	83,4 %

Proportion de bacheliers dans une génération



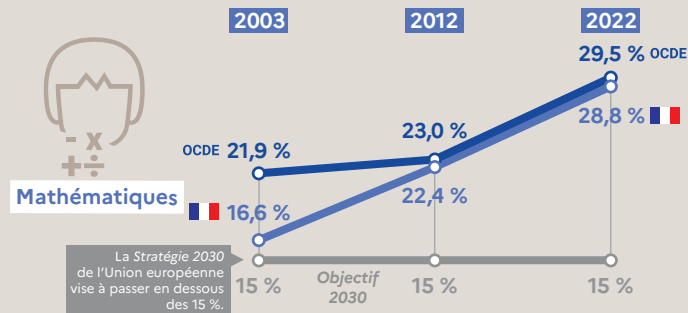
À la session 2024, **79,1 %** d'une génération a obtenu le baccalauréat

Les évaluations internationales

PISA 2022 Élèves de 15 ans

Programme international pour le suivi des acquis des élèves

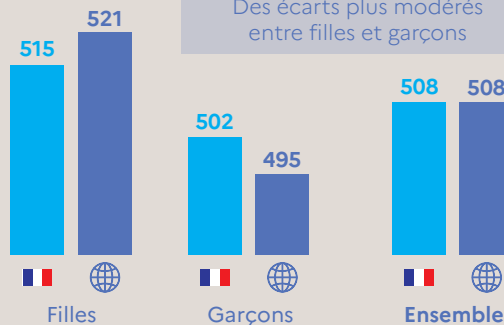
Maîtrise insuffisante en culture mathématique



ICCS 2022 Élèves de 4^e

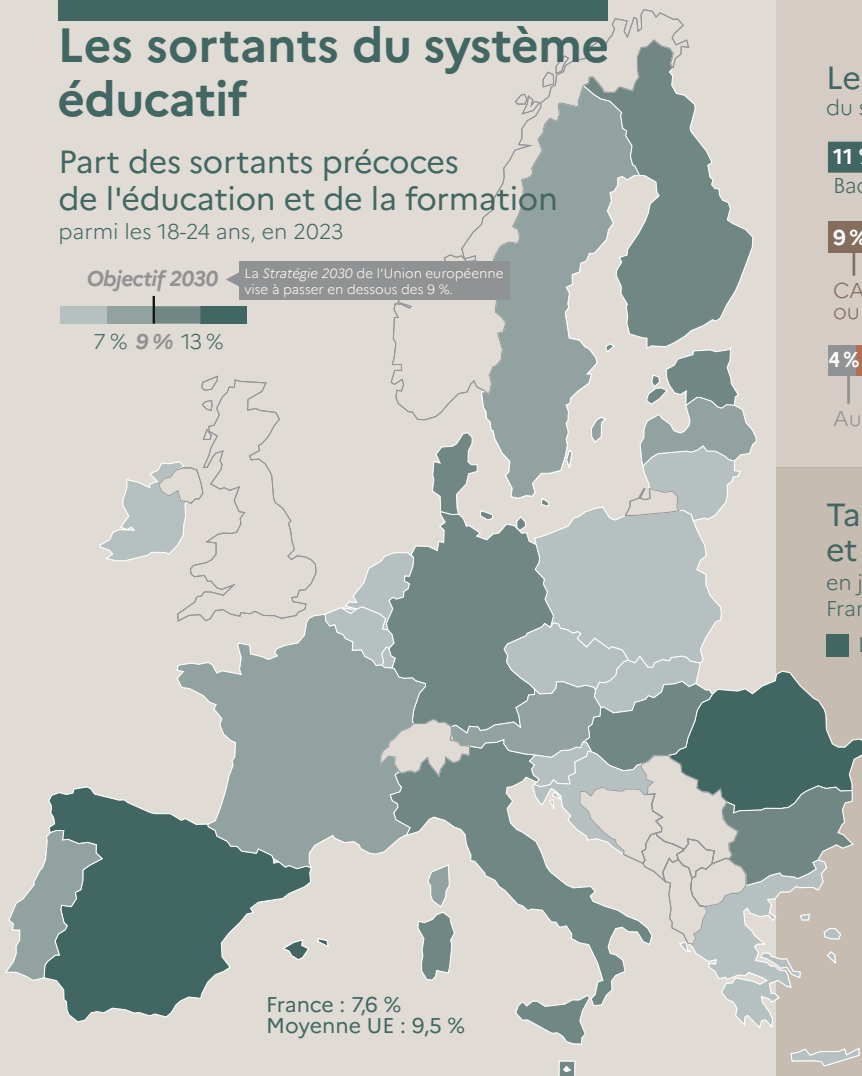
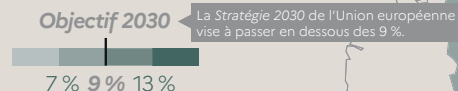
Enquête internationale sur les connaissances civiques et citoyennes

La France dans la moyenne internationale
Des écarts plus modérés entre filles et garçons

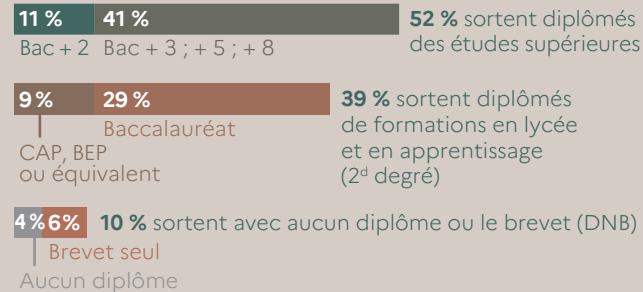


Les sortants du système éducatif

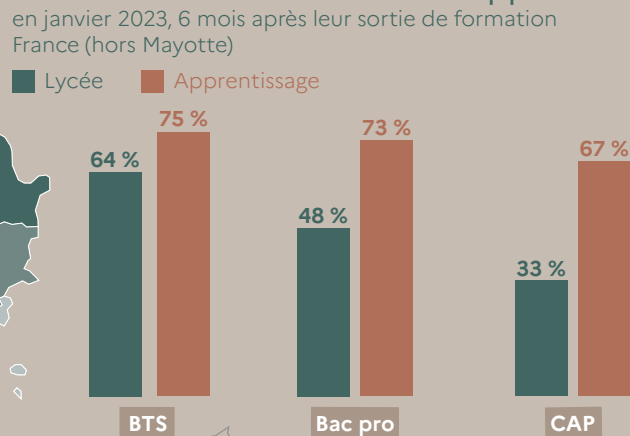
Part des sortants précoces de l'éducation et de la formation parmi les 18-24 ans, en 2023



Les diplômes des sortants du système éducatif français, en 2021



Taux d'emploi des diplômés sortant de lycée et de centre de formation des apprentis en janvier 2023, 6 mois après leur sortie de formation France (hors Mayotte)

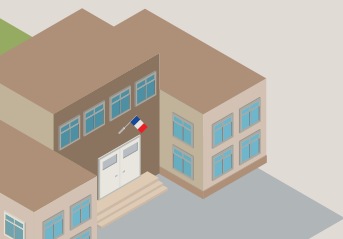


Source : DEPP, DARES, Inserjeunes.

Sigles et abréviations

BEP	Brevet d'études professionnelles
BTS	Brevet de technicien supérieur
CAF	Caisse d'allocations familiales
CAP	Certificat d'aptitude professionnelle
DARES	Direction de l'animation de la recherche, des études et des statistiques
DEPP	Direction de l'évaluation, de la prospective et de la performance
DNB	Diplôme national du brevet
DUT	Diplôme universitaire de technologie
EREA	Établissement régional d'enseignement adapté
GT	Général et technologique
ICCS	Étude internationale sur l'éducation civique et la citoyenneté
MENJ	Ministère de l'Éducation nationale et de la Jeunesse
MESR	Ministère de l'Enseignement supérieur et de la Recherche
OCDE	Organisation de coopération et de développement économiques
PIB	Produit intérieur brut
PIRLS	Programme international de recherche en lecture scolaire
PISA	Programme international pour le suivi des acquis des élèves
REP	Réseau d'éducation prioritaire
REP+	Réseau d'éducation prioritaire renforcé
Segpa	Section d'enseignement général et professionnel adapté
TIMSS	Enquête internationale sur les mathématiques et les sciences
UE	Union européenne
ULIS	Unité localisée pour l'inclusion scolaire

Les publications de la DEPP



Restez informé sur
education.gouv.fr/etudes-et-statistiques

Achevé d'imprimer en août 2024
PARAGON TRANSACTION
39 rue des Rivières Saint-Agnan,
58200 Cosne-Cours-sur-Loire, France

NOUS SUIVRE

en ligne

education.gouv.fr
education.gouv.fr/etudes-et-statistiques

ISBN 978-2-11-172543-0

e-ISBN 978-2-11-172544-7

ISSN 1249-5573



9 782111 725430