



RÉPUBLIQUE
FRANÇAISE

*Liberté
Égalité
Fraternité*

depp Direction de l'évaluation,
de la prospective
et de la performance



L'Éducation nationale en chiffres

2021

Source et champ (sauf mention contraire) :
DEPP-MENJS, Public et Privé sous contrat,
France métropolitaine + DROM.

**Ministère de l'Éducation nationale,
de la Jeunesse et des Sports**

Direction de l'évaluation,
de la prospective
et de la performance
61-65 rue Dutot
75732 Paris Cedex 15

Directrice de la publication

Fabienne Rosenwald

Équipe de rédaction en chef

Viviane Demay
Cécile Duquet-Métayer

Éditeur

Bernard Javet

Conception graphique

Anthony Fruchart
Frédéric Voiret

les personnels et établissements

**1 201 500
personnels**

sont affectés
en poste
à l'Éducation
nationale
en 2020-2021

dont :

■ **869 300**

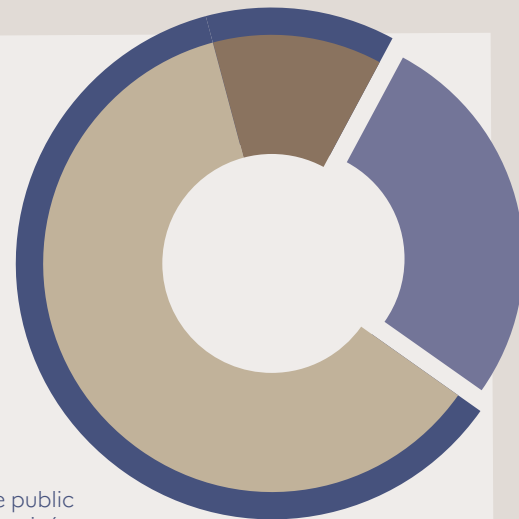
enseignent
dans les écoles
et établissements
du 2^d degré dont

■ **726 800** dans le public

■ **142 500** dans le privé sous contrat

■ **320 800**

personnels exercent des missions d'assistance éducative,
d'administration, de direction, d'animation pédagogique,
de soutien à l'enseignement, d'inspection, etc.



59 650 écoles et établissements du 2^d degré

(MENJS)


48 950 écoles


6 950 collèges


**3 750 lycées
et EREA**

le coût de l'éducation

160,5 milliards d'euros sont consacrés à la **dépense intérieure d'éducation** en 2019, soit

6,6 % du **PIB de la France**

Par qui ?

État (tous ministères) 57,3 %
dont MENJS-MESRI 53,8 %

Collectivités territoriales
23,3 %

Entreprises
8,9 %

Ménages
7,8 %

**Autres administrations
publiques et CAF** 2,6 %

Pour quoi ?

Salaires, charges et pensions 75,0 %
des personnels enseignants 50,9 %

des personnels non enseignants 24,1 %

**Autres dépenses de
fonctionnement** 17,2 %

Investissement 7,8 %

Pour qui ?

Premier degré
29,7 %



Second degré
38,0 %



Supérieur
20,3 %

**Formation
continue**
10,1 %

7 000 €
dépense annuelle par élève
du 1^{er} degré

7 110 €
Préélémentaire

6 940 €
Élémentaire

9 950 €
dépense annuelle par élève ou apprenti
du 2^d degré

8 790 €
Collège

11 300 €
**Formations GT
en lycée**

12 740 €
**Formations pro
en lycée**

Extrascolaire 1,9 %

8 400 €

par élève ou apprenti scolarisé dans les 1^{er} ou 2^d degrés

les élèves et apprentis des 1^{er} et 2^d degrés

12 809 200 élèves et apprentis

en 2020-2021

6 565 850
écoliers*

3 414 350
collégiens
et Segpa*

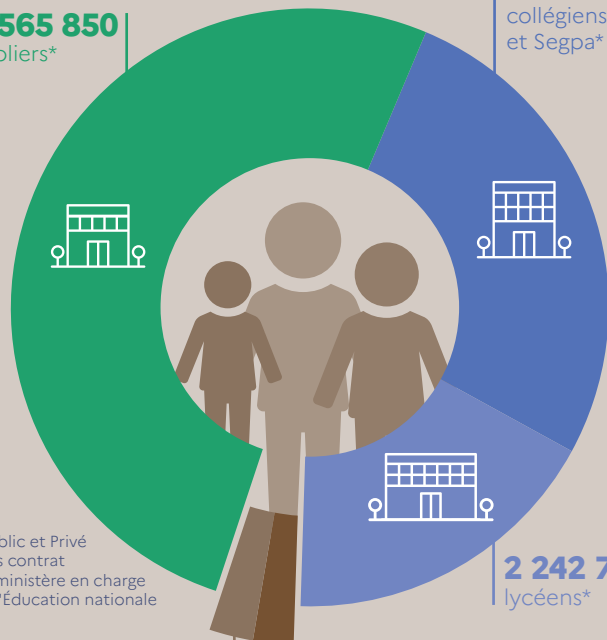
2 242 700
lycéens*

280 000

élèves des 1^{er} et 2^d degrés
du privé hors contrat
et des ministères en charge
de l'Agriculture et de la Santé

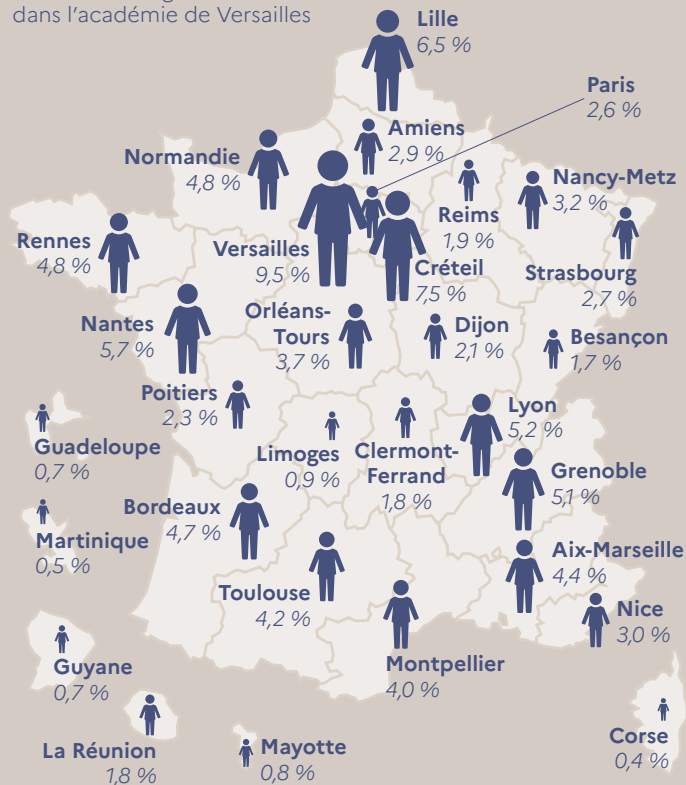
306 300
apprentis
du 2^d degré

* Public et Privé
sous contrat
du ministère en charge
de l'Éducation nationale



9,5 % des élèves

des 1^{er} et 2^d degrés sont scolarisés
dans l'académie de Versailles



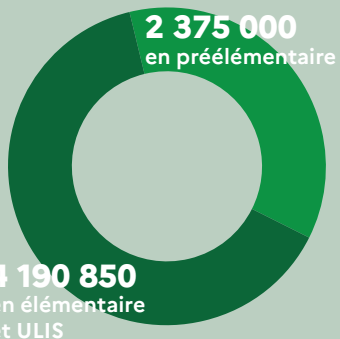
le 1^{er} degré

Rentrée 2020



6 565 850 élèves
dans le 1^{er} degré
dont 5 691 700
dans le secteur public

soit 87 % des élèves
dans le public



260 000 élèves
en situation
de handicap*

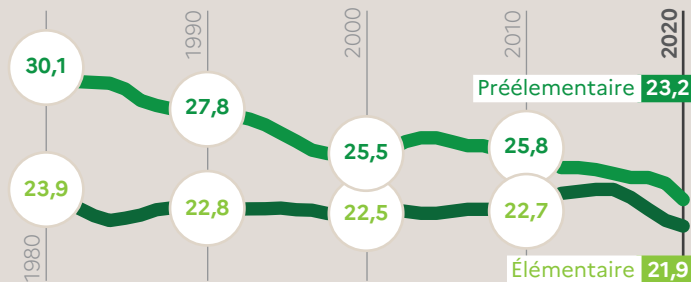
dont 200 400
en milieu ordinaire

et 59 600 dans
les établissements
hospitaliers
ou médico-sociaux

379 700 enseignants
dans le 1^{er} degré
dont 334 200 dans le public



Évolution du nombre moyen d'élèves par classe



1,2 million d'écoliers en REP et REP+

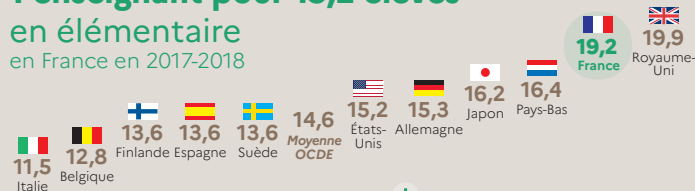


soit 1 écolier
du public sur 5



répartis dans
6 650 écoles

1 enseignant pour 19,2 élèves
en élémentaire
en France en 2017-2018



! Cet indicateur ne doit pas être confondu
avec le nombre moyen d'élèves par classe.

Source : OCDE, *Regards sur l'éducation*, 2020.

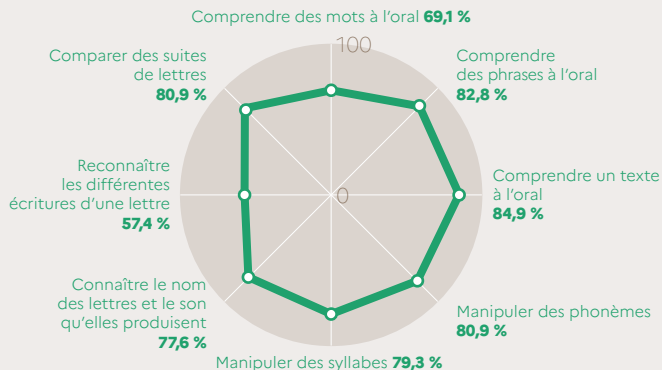
* Public et Privé sous et hors contrat

les évaluations Repères nationaux

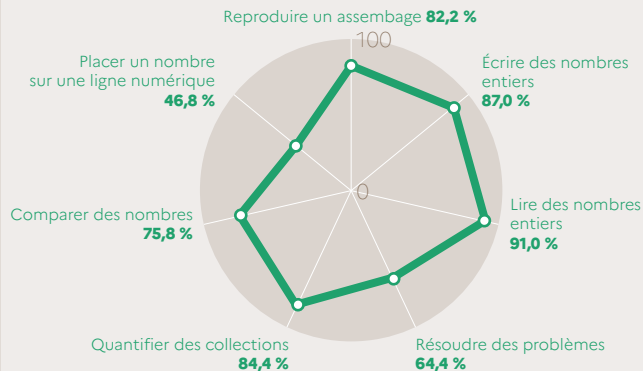
L'évaluation des acquis des élèves ...

... en début de CP, en septembre 2020, en %

En français, un niveau de maîtrise élevé en compréhension orale et faible pour la connaissance des lettres

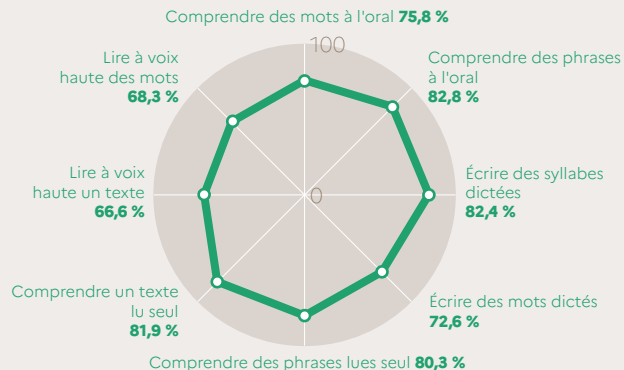


En mathématiques, une bonne connaissance des nombres mais des difficultés en résolution de problèmes

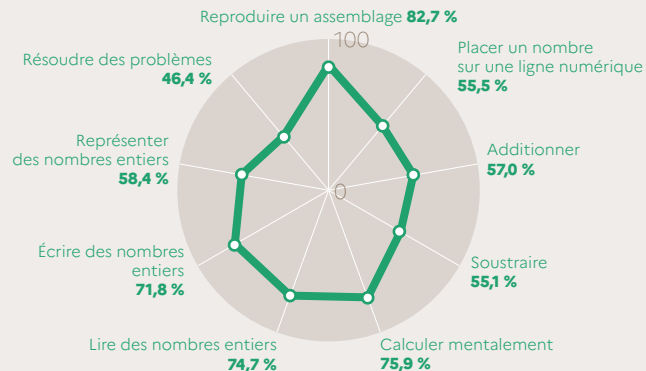


... en début de CE1, en septembre 2020, en %

En français, une bonne compréhension de l'écrit mais des difficultés pour lire à voix haute et écrire des mots



En mathématiques, des difficultés en résolution de problèmes et pour les exercices d'addition et de soustraction

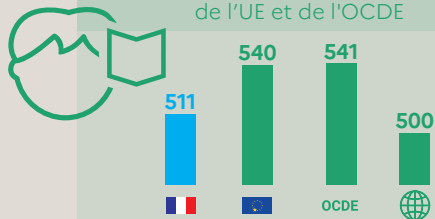


les évaluations internationales

PIRLS 2016

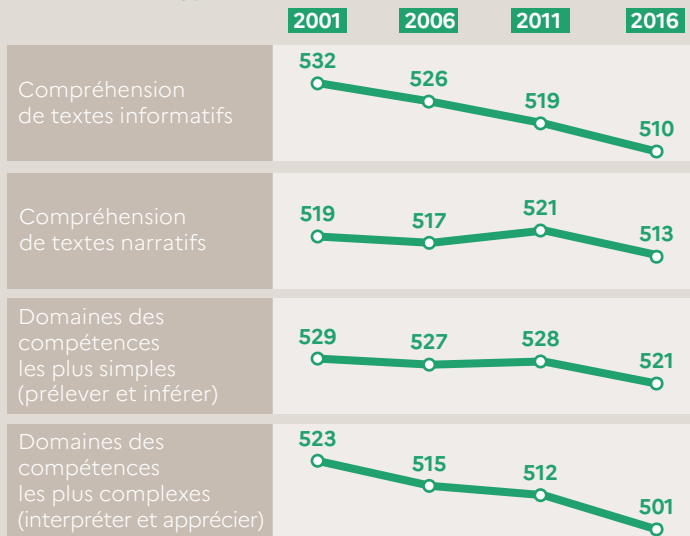
Progress in International Reading Literacy Study

Des scores plus faibles que les moyennes de l'UE et de l'OCDE



Évolution du score moyen de la France

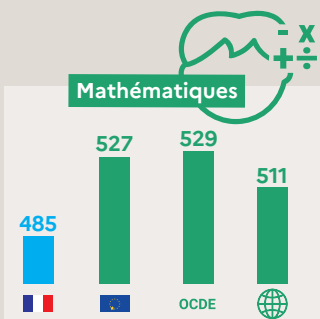
en fonction des types de textes



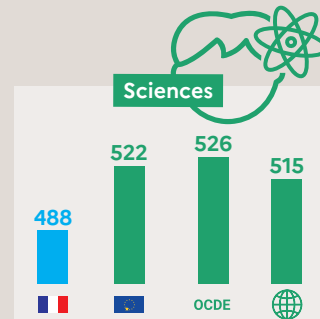
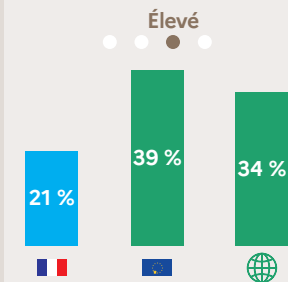
TIMSS 2019

Trends in International Mathematics and Science Study

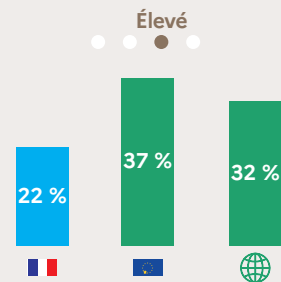
Les performances de la France en retrait des moyennes de l'UE et de l'OCDE



En France en mathématiques, seuls **21 %** des élèves de CM1 atteignent un niveau élevé



En France en sciences, seuls **22 %** des élèves de CM1 atteignent un niveau élevé



le 2^d degré

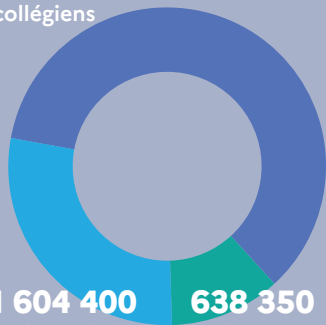
Rentrée 2020



5 657 100 élèves
dans le 2^d degré
dont 4 473 600
dans le secteur public

soit 79 % des élèves
dans le public

3 414 350
collégiens



1 604 400 lycéens généraux
et technologiques

638 350 lycéens
professionnels

191 000 élèves
en situation
de handicap*

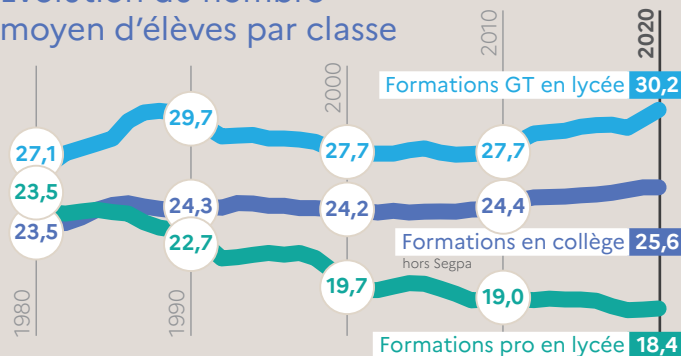
dont **183 600**
en milieu ordinaire

et **7 400** dans
les établissements
hospitaliers
ou médico-sociaux

489 600 enseignants
dans le 2^d degré
dont 392 550 dans le public



Évolution du nombre moyen d'élèves par classe



574 300 collégiens en REP et REP+



soit **1 collégien**
du public sur 5



répartis dans
1 100 collèges

1 enseignant pour 13 élèves
dans le secondaire
en France en 2017-2018



! Cet indicateur ne doit pas être confondu
avec le nombre moyen d'élèves par classe.

* Public et Privé sous et hors contrat

Source : OCDE, *Regards sur l'éducation*, 2020.

le baccalauréat

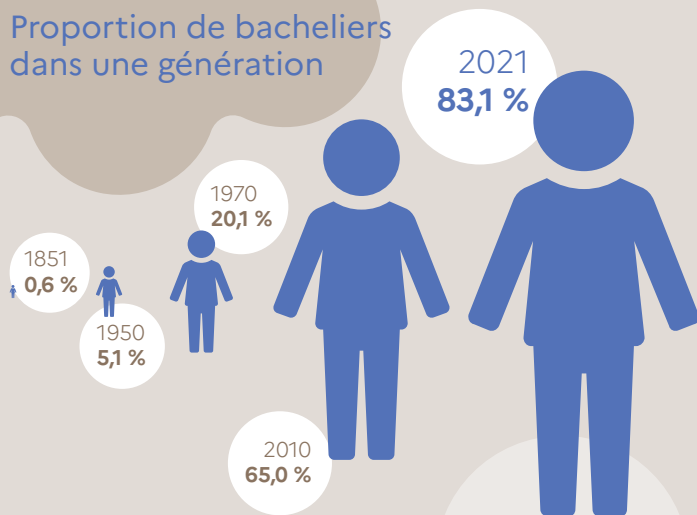


En 2021, le taux de réussite au baccalauréat est de **93,8 %**

! Données 2021 provisoires

Bac général	97,6 %
Bac technologique	94,0 %
Bac professionnel	86,7 %

Proportion de bacheliers dans une génération



À la session 2021,

83,1 %
d'une génération a obtenu le baccalauréat

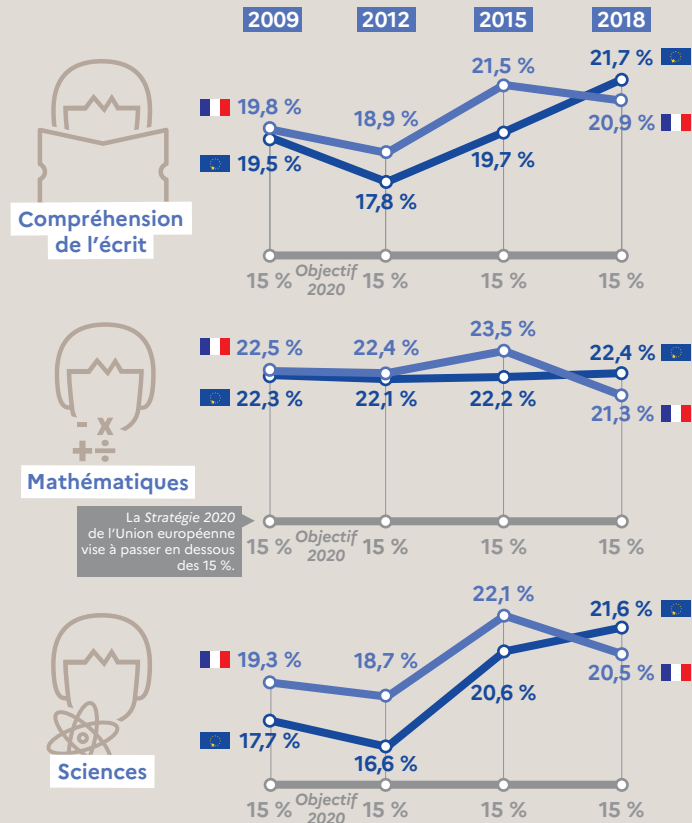
Bac général	44,8 %
Bac technologique	16,4 %
Bac professionnel	21,9 %

les évaluations internationales

PISA 2018

Programme for International Student Assessment

Maîtrise insuffisante en lecture, en mathématiques et en sciences



Champ : France métropolitaine + DROM + COM.

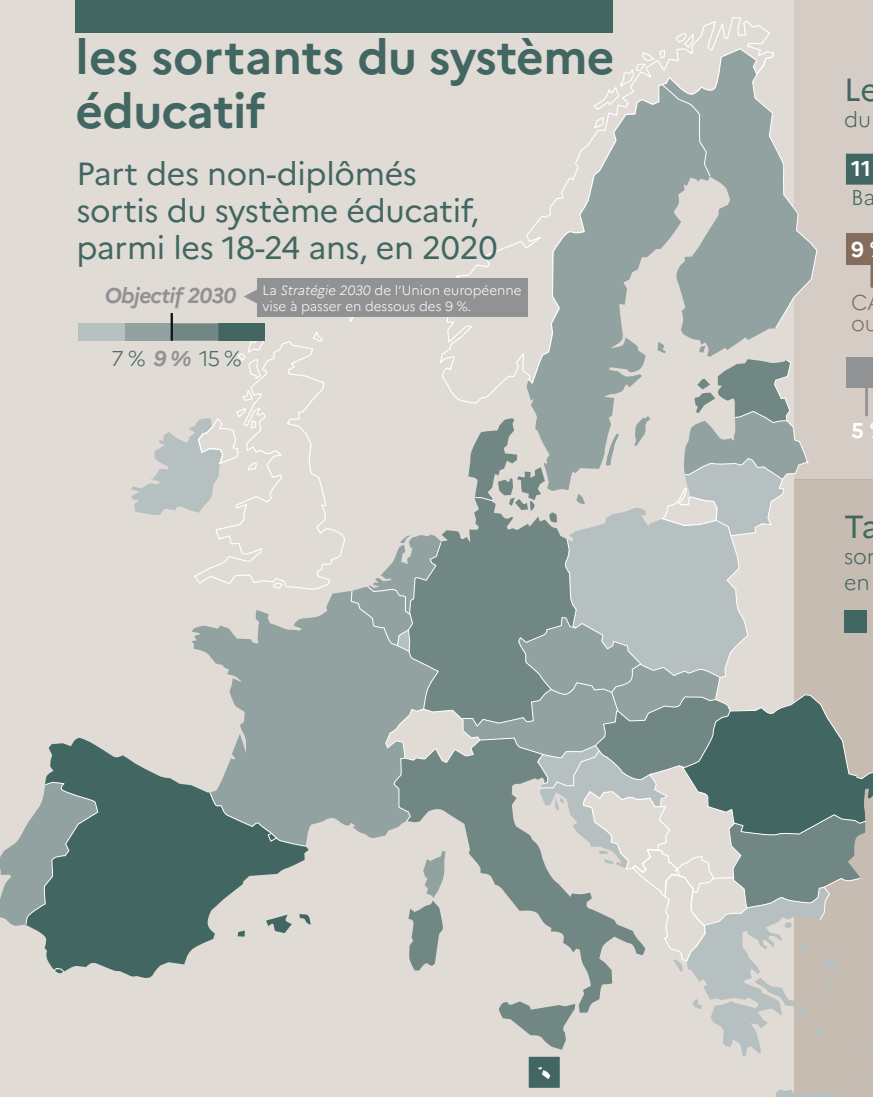
les sortants du système éducatif

Part des non-diplômés sortis du système éducatif, parmi les 18-24 ans, en 2020

Objectif 2030

La Stratégie 2030 de l'Union européenne vise à passer en dessous des 9 %.

7 % 9 % 15 %



Les diplômés des sortants

du système éducatif français, en 2018

11 % Bac + 2 37 % Bac + 3 ; + 5 ; + 8 48 % sortent diplômés des études supérieures

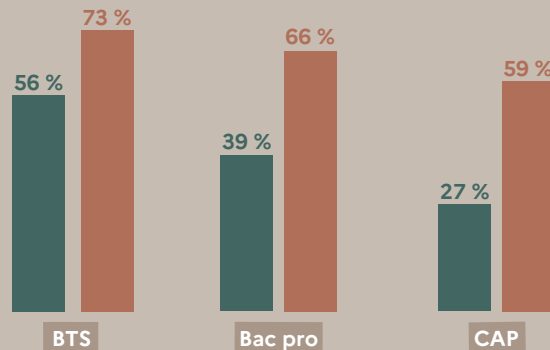
9 % Baccalauréat
CAP, BEP ou équivalent 40 % sortent diplômés de formations en lycée et en apprentissage (2^d degré)

7 % Brevet seul 12 % sortent avec aucun diplôme ou le brevet (DNB)
5 % Aucun diplôme

Taux d'emploi des diplômés

sortants de lycée et de centre de formation d'apprentis, en janvier 2020, en France (hors Mayotte)

■ Lycée ■ Apprentissage

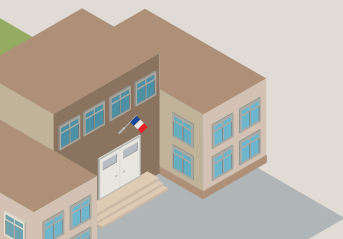


Source : DARES, DEPP, Inserjeunes.

sigles et abréviations

- BEP** Brevet d'études professionnelles
BTS Brevet de technicien supérieur
CAF Caisse d'allocations familiales
CAP Certificat d'aptitude professionnelle
DARES Direction de l'animation de la recherche, des études et des statistiques
DEPP Direction de l'évaluation, de la prospective et de la performance
DNB Diplôme national du brevet
DUT Diplôme universitaire de technologie
EREA Établissement régional d'enseignement adapté
GT Général et technologique
MENJS Ministère de l'Éducation nationale, de la Jeunesse et des Sports
MESRI Ministère de l'Enseignement supérieur, de la Recherche et de l'Innovation
OCDE Organisation de coopération et de développement économiques
PIB Produit intérieur brut
PIRLS Programme international de recherche en lecture scolaire
PISA Programme international pour le suivi des acquis des élèves
REP Réseau d'éducation prioritaire
REP+ Réseau d'éducation prioritaire renforcé
Segpa Section d'enseignement général et professionnel adapté
TIMSS Enquête internationale sur les mathématiques et les sciences
UE Union européenne
ULIS Unité localisée pour l'inclusion scolaire

les publications de la depp



Restez informé sur
education.gouv.fr/etudes-et-statistiques

Achévé d'imprimer en août 2021
Dejalink, 93240 Stains

NOUS SUIVRE
en ligne

education.gouv.fr
education.gouv.fr/etudes-et-statistiques



ISBN 978-2-11-162251-7
e-ISBN 978-2-11-162252-4

